



AFYON KOCATEPE ÜNİVERSİTESİ

İSCEHİSAR MESLEK YÜKSEKOKULU

2021 YILI

BİRİM FAALİYET RAPORU

## HARCAMA YETKİLİSİ SUNUŞU

Meslek Yüksekokulumuzun 2021 yılı Birim Faaliyet Raporu, Üniversitemiz misyonu, vizyonu, temel değerleri, politikaları ve öncelikleri çerçevesinde 2021 yılı verileri doğrultusunda; fiziksel, teknolojik, insan kaynakları, mali bilgileri ve sunulan hizmetler açısından değerlendirmeler yapılarak hazırlanmış bulunmaktadır.

Meslek Yüksekokulumuz, 15 Akademik ve 8 İdari personeli ve 154 öğrencisi ile Atatürk ilke ve devrimlerine gönülden bağlı, çağdaş ve bilimsel değerlerin yılmaz birer savunucusudur. Meslek Yüksekokulumuzun temel hedefi, bu bilinç, heyecan ve sorumlulukla, Ülke çıkarlarını koruyup gözeten, kendine güvenen, analitik düşünebilen, kendisine, ailesine, toplumuna ve ülkesine yarar sağlayan bireyler yetiştirmektedir. Meslek Yüksekokulumuz, Ülkemizde aynı amaçla hizmet veren diğer Meslek Yüksekokulları arasında eğitim-öğretim faaliyetleri açısından, ilk sıralarda yerini almak, İlçemiz, Bölgemiz ve Ülkemize faydalı olma çabası içerisindedir.

2021 Yılı Birim Faaliyet Raporunun hazırlanmasında emeği geçen bütün çalışma arkadaşlarıma teşekkür ederim.

Prof.Dr. Çağlar ÖZKAYMAK  
İscehisar Meslek Yüksekokulu Müdürü

## İÇİNDEKİLER

HARCAMA YETKİLİSİ SUNUŞU.....	II
İÇİNDEKİLER.....	III
TABLO LİSTESİ .....	IV
<b>1. GENEL BİLGİLER .....</b>	<b>1</b>
1.1. MİSYON VE VİZYON.....	1
1.2. YETKİ, GÖREV VE SORUMLULUKLAR .....	1
1.3. BİRİME İLİŞKİN BİLGİLER.....	2
<b>1.3.1. İletişim Bilgileri .....</b>	<b>2</b>
<b>1.3.2. Tarihsel Gelişim .....</b>	<b>2</b>
<b>1.3.3. Örgüt Yapısı .....</b>	<b>4</b>
<b>1.3.4. Fiziksel Yapı .....</b>	<b>8</b>
1.3.4.1. Taşınmazlar.....	8
1.3.4.2. Taşınırlar .....	11
<b>1.3.5. Bilgi Kaynakları ve Teknolojik Kaynaklar .....</b>	<b>11</b>
<b>1.3.6. İnsan Kaynakları .....</b>	<b>12</b>
1.3.6.1. Akademik Personel .....	12
1.3.6.2. İdari Personel .....	16
<b>1.3.7. Sunulan Hizmetler .....</b>	<b>19</b>
1.3.7.1. Eğitim Hizmetleri.....	19
1.3.7.2. Araştırma ve Geliştirme Hizmetleri .....	26
1.3.7.3. Sosyal Hizmetler .....	28
1.3.7.4. İdari Hizmetler .....	32
<b>1.3.8. Yönetim ve İç Kontrol Sistemi.....</b>	<b>32</b>
<b>2. AMAÇ VE HEDEFLER.....</b>	<b>33</b>
2.1. BİRİMİN AMAÇLARI .....	33
2.2. BİRİMİN HEDEFLERİ.....	33
<b>3. FAALİYETLERE İLİŞKİN BİLGİ VE DEĞERLENDİRMELER .....</b>	<b>34</b>
3.1. MALİ BİLGİLER.....	34
<b>3.1.1. Bütçe Uygulama Sonuçları.....</b>	<b>34</b>
<b>3.1.2 Mali Denetim Sonuçları.....</b>	<b>36</b>
3.1.2.1. Dış Denetim .....	36
3.1.2.2. İç Denetim.....	36
<b>4. KURUMSAL KABİLİYET VE KAPASİTENİN DEĞERLENDİRİLMESİ .....</b>	<b>38</b>
4.1. GÜÇLÜ YÖNLER .....	38
4.2. İYİLEŞTİRMEYE AÇIK YÖNLER.....	38
4.3. DEĞERLENDİRME .....	38

<b>5. ÖNERİ VE TEDBİRLER</b> .....	39
<b>EK-1: İÇ KONTROL GÜVENCE BEYANI</b> .....	39
<b>EK-2: BİRİM YÖNETİM KURULU</b> .....	42

## TABLO LİSTESİ

<b>Tablo 1:</b> İletişim Bilgileri .....	2
<b>Tablo 2:</b> ... Bölümü Yönetimi.....	5
<b>Tablo 3:</b> ... Bölümü Komisyon Bilgileri.....	5
<b>Tablo 4:</b> Kapalı ve Açık Alan Bilgileri .....	8
<b>Tablo 5:</b> Birim Hizmet Alanları .....	9
<b>Tablo 6:</b> Eğitim ve Araştırma Alanları .....	9
<b>Tablo 7:</b> Akademik Personel ve İdari Personel Hizmet Alanları .....	9
<b>Tablo 8:</b> Konferans Salonu ve Toplantı Salonlarının Sayı ve Kapasitelerine Göre Dağılımı... 9	
<b>Tablo 9:</b> Kütüphane Hizmet Alanları .....	10
<b>Tablo 10:</b> Sosyal Alanların Sayı, Alan ve Kapasitelerine Göre Dağılımı.....	10
<b>Tablo 11:</b> Diğer Hizmet Alanları.....	10
<b>Tablo 12:</b> Taşınır Malzeme Sayı ve Tutarları .....	11
<b>Tablo 13:</b> Taşıtların Sayıları ve Tutarları .....	11
<b>Tablo 14:</b> Taşınırların Etkin Kullanım Oranı .....	11
<b>Tablo 15:</b> Teknolojik Cihazlar .....	11
<b>Tablo 16:</b> Birim Tarafından Kullanılan Programlar/Yazılımlar ve Kullanım Amaçları .....	12
<b>Tablo 17:</b> Bilgi Kaynakları.....	12
<b>Tablo 18:</b> Akademik Personelin Unvanları İtibarıyla Yıllara Göre Dağılımı .....	12
<b>Tablo 19:</b> Ders Veren Öğretim Elemanı Sayılarının Programlar İtibarıyla Dağılımı .....	13
<b>Tablo 20:</b> Ders Veren Öğretim Elemanı Başına Düşen Öğrenci Sayısı.....	13
<b>Tablo 21:</b> Akademik Personelin Unvan İtibarıyla Çalıştığı Programlara Göre Dağılımı .....	13
<b>Tablo 22:</b> Diğer Kurumlardan/Birimlerden Görevlendirilen Akademik Personel Bilgileri....	13
<b>Tablo 23:</b> Diğer Kurumlara/Birimlere Görevlendirilen Akademik Personel Bilgileri.....	14
<b>Tablo 24:</b> Uluslararası Akademik Personel Bilgileri .....	14
<b>Tablo 25:</b> Değişim Programı Kapsamında Gelen/Giden Akademik Personelin Yıllara Göre Dağılımı.....	14
<b>Tablo 26:</b> Değişim Programı Kapsamında Giden Akademik Personel Bilgileri.....	14
<b>Tablo 27:</b> Değişim Programı Kapsamında Gelen Akademik Personel Bilgileri.....	14
<b>Tablo 28:</b> Akademik Personelin Yaşlara Göre Dağılımı.....	15
<b>Tablo 29:</b> Akademik Personelin Kıdem/Hizmet Sürelerine Göre Dağılımı.....	15
<b>Tablo 30:</b> Akademik Personelin Cinsiyete Göre Dağılımı.....	15
<b>Tablo 31:</b> Akademik Personelin Temel Eğitim Alanlarına Göre Dağılımı.....	15
<b>Tablo 32:</b> Hizmet İçi Eğitime (Eğiticilerin Eğitimi) Katılan Akademik Personel Sayıları....	16
<b>Tablo 33:</b> Birim Tarafından Düzenlenen Hizmet İçi Eğitime (Eğiticilerin Eğitimi) Katılan Akademik Personel Sayıları .....	16
<b>Tablo 34:</b> Birim Tarafından Düzenlenen Hizmet İçi Eğitim (Eğiticilerin Eğitimi) Bilgileri..	16
<b>Tablo 35:</b> Akademik Personel Memnuniyet Düzeyi .....	16
<b>Tablo 36:</b> İdari Personel Sayıları.....	16
<b>Tablo 37:</b> İdari Personelin Yıllar İtibarıyla Unvanlara Göre Dağılımı .....	16
<b>Tablo 38:</b> İdari Personelin Yaş Grupları İtibarıyla Dağılımı .....	17

<b>Tablo 39:</b> İdari Personelin Hizmet Süreleri İtibarıyla Dağılımı .....	17
<b>Tablo 40:</b> İdari Personelin Cinsiyete Göre Dağılımı .....	17
<b>Tablo 41:</b> İdari Personelin Eğitim Durumuna Göre Dağılımı .....	17
<b>Tablo 42:</b> İdari Personelin Katıldığı Eğitim Bilgileri .....	17
<b>Tablo 43:</b> Değişim Programı Kapsamında Yurt Dışına Giden İdari Personel Bilgileri .....	18
<b>Tablo 44:</b> Değişim Programı Kapsamında Giden-Gelen İdari Personel Sayıları .....	18
<b>Tablo 45:</b> İdari Personel Memnuniyet Düzeyi .....	18
<b>Tablo 46:</b> Program Bilgileri .....	19
<b>Tablo 47:</b> Akredite Program Sayıları .....	19
<b>Tablo 48:</b> Akreditasyon Süreci Başlatılan Program Bilgileri .....	19
<b>Tablo 49:</b> Akran Değerlendirmesi Yapılan Program Sayıları .....	19
<b>Tablo 50:</b> Akran Değerlendirmesi Yapılan Program Bilgileri .....	20
<b>Tablo 51:</b> Yabancı Dil Hazırlık Eğitimi Uygulanan Program Sayıları .....	20
<b>Tablo 52:</b> Kontenjanların Doluluk Oranı .....	20
<b>Tablo 53:</b> Kayıt Yaptıran Öğrencilerin Başarı Sıralamaları .....	21
<b>Tablo 54:</b> Geçiş Yapan Öğrenci Sayıları .....	21
<b>Tablo 55:</b> Yıllar İtibarıyla Öğrenci Sayıları .....	21
<b>Tablo 56:</b> Öğrenim Türlerine Göre Öğrenci Sayıları .....	22
<b>Tablo 57:</b> Yaz Okulunda Öğrenim Gören Öğrenci Sayıları .....	22
<b>Tablo 58:</b> Formasyon Eğitimi Sertifika Programı Öğrenci Sayıları .....	22
<b>Tablo 59:</b> Öğrencilerin Temel Alanlara Göre Dağılımı .....	22
<b>Tablo 60:</b> Öğrencilerin İllere Göre Dağılımı .....	23
<b>Tablo 61:</b> Yıllar İtibarıyla Uluslararası Öğrenci Sayıları .....	23
<b>Tablo 62:</b> Uluslararası Öğrenci Bilgileri .....	23
<b>Tablo 63:</b> Değişim Programı Kapsamında Giden-Gelen Öğrenci Sayıları .....	23
<b>Tablo 64:</b> Değişim Programı Kapsamında Giden Öğrenci Sayısı .....	24
<b>Tablo 65:</b> Değişim Programı Kapsamında Gelen Öğrenci Sayısı .....	24
<b>Tablo 66:</b> Staj Yapan Öğrenci Bilgileri .....	24
<b>Tablo 67:</b> İşletmede Mesleki Eğitim Kapsamında Eğitim Uygulamalarına Katılan Öğrenci Sayıları .....	24
<b>Tablo 68:</b> Mezun Durumuna Gelen ve Mezun Olan Öğrenci Sayıları .....	25
<b>Tablo 69:</b> Mezun Bilgi Sistemine Kaydedilen Öğrenci Bilgileri .....	25
<b>Tablo 70:</b> Öğrenci Memnuniyet Düzeyi .....	25
<b>Tablo 71:</b> Teknoparklarda Kurulan Şirket Sayıları .....	26
<b>Tablo 72:</b> Öğretim Elemanları ve Öğrencilerin Teknoparklardaki Şirket Bilgileri .....	26
<b>Tablo 73:</b> Proje Bilgileri .....	26
<b>Tablo 74:</b> Tamamlanan Proje Sayıları ve Proje Harcama Tutarları .....	26
<b>Tablo 75:</b> Yıllar İtibarıyla Buluş Sayıları .....	26
<b>Tablo 76:</b> Tescil Başvurusu Yapılan Buluş Bilgileri .....	27
<b>Tablo 77:</b> Tescil Edilen Buluş Bilgileri .....	27
<b>Tablo 78:</b> Ticarileşen Buluşlar .....	27
<b>Tablo 79:</b> Bilimsel Yayınlar .....	27
<b>Tablo 80:</b> Öğretim Elemanlarının Uluslararası Yayın ve Atıf Sayıları (Web of Science) .....	27
<b>Tablo 81:</b> ISI İndekslerine Giren Dergilerde Görevli Akademik Personel Sayısının Dağılımı .....	28
<b>Tablo 82:</b> Ulusal ve Uluslararası Hakemlik Sayıları .....	28
<b>Tablo 83:</b> Öğretim Elemanlarının Aldıkları Burs Bilgileri .....	28
<b>Tablo 84:</b> Öğretim Elemanlarının Aldıkları Ödül Bilgileri .....	28
<b>Tablo 85:</b> Spor Tesislerinde Gerçekleştirilen Faaliyet Bilgileri .....	28

<b>Tablo 86:</b> Öğrencilerin/Takımların Turnuvalarda/Sanatsal-Kültürel Yarışmalarda Kazandıkları Ödüller/Dereceler .....	29
<b>Tablo 87:</b> Halka Açık Sosyal Faaliyetlerin Sayısı.....	29
<b>Tablo 88:</b> Çevre Duyarlılığı Kapsamında Dış Paydaşlarla Yapılan Etkinlik Bilgileri.....	29
<b>Tablo 89:</b> Mezunlara Yönelik Düzenlenen Etkinlik Bilgileri .....	29
<b>Tablo 90:</b> Kariyer Sahibi Mezunların Katılımıyla Gerçekleştirilen Etkinlik Bilgileri.....	29
<b>Tablo 91:</b> Müze, Koleksiyon ve Sergilere Üniversite Dışından Gelen Ziyaretçi Sayısı .....	29
<b>Tablo 92:</b> Diğer Uygulama ve Hizmet Faaliyetleri Sayıları.....	30
<b>Tablo 93:</b> Birimi Tanıtıcı Ziyaretler .....	30
<b>Tablo 94:</b> Burs Hizmetlerinden Yararlanan Öğrenci Sayıları .....	31
<b>Tablo 95:</b> Kısmi Zamanlı Öğrenci Çalıştırma Programı Kapsamında Çalışan Öğrenci Bilgileri .....	31
<b>Tablo 96:</b> Öğrenci Kulüp ve Topluluklarının Yürüttüğü Faaliyet Bilgileri .....	31
<b>Tablo 97:</b> Öğrencilerin Mesleki Gelişim ve Kariyerlerine Yönelik Düzenlenen Eğitsel Etkinlik Bilgileri.....	31
<b>Tablo 98:</b> Diğer Eğitim Faaliyet Bilgileri .....	31
<b>Tablo 99:</b> Dış Paydaş Memnuniyet Düzeyi.....	31
<b>Tablo 100:</b> İhalelere İlişkin Bilgiler .....	32
<b>Tablo 101:</b> Doğrudan Teminlere İlişkin Bilgiler.....	32
<b>Tablo 102:</b> İkili Protokol ve Sözleşmeler.....	32
<b>Tablo 103:</b> Meslek Yüksekokulu Yönetim Kurulu .....	32
<b>Tablo 104:</b> Birim Danışma Kurulu.....	33
<b>Tablo 105:</b> Yıllar İtibarıyla Bütçe Harcama Tutarları.....	34
<b>Tablo 106:</b> Bütçe Uygulama Sonuçları .....	34
<b>Tablo 107:</b> Birim Bütçesinden Gerçekleştirilen Öğrenci Başına Düşen Cari Hizmet Maliyetleri .....	35
<b>Tablo 108:</b> Döner Sermaye İşletmesi Bütçe Giderleri Uygulama Sonuçları .....	35
<b>Tablo 109:</b> Döner Sermaye Gelirleri .....	35
<b>Tablo 110:</b> Birim Bütçesinden Öğretim Üyesi Başına Düşen Döner Sermaye Gelirleri .....	36
<b>Tablo 111:</b> Performans Göstergeleri .....	36

## 1. GENEL BİLGİLER

### 1.1. MİSYON VE VİZYON

Misyonumuz:

Evrensel değerler ışığında, Ülkenin geleceği için ilgili sektörlerin ihtiyaç duyduğu, Uluslararası standartlarda mesleki ve teknik eğitimin gerektirdiği bilgi ve beceriye sahip, analitik düşünebilen, çağdaş, özgür, dinamik, sorumluluk sahibi, Atatürk ilkelerine bağlı bireyler yetiştirmek, araştırma ve eğitim alanlarında topluma faydalı hizmetlerde bulunmak.

Vizyonumuz:

Mensubu olmaktan gurur duyulan, çağdaş, mesleki ve teknik eğitimin gerektirdiği bilgi, beceri ve teknolojik açıdan yüksek standartlara sahip, üstün nitelikli ve aranılan teknik ara eleman yetiştiren, yenilikçi ve paylaşımcı, sanayi ile sürekli işbirliği içinde bulunan, sağlayacağı eğitim, bilgi ve araştırma olanaklarıyla Bölgemizin ve Ülkemizin gelişmesine katkıda bulunacak bir Meslek Yüksekokulu olmaktır.

### 1.2. YETKİ, GÖREV VE SORUMLULUKLAR

Meslek Yüksekokulumuz 2547 sayılı Yüksek Öğretim Kanunu'nda belirtilen yetkiler çerçevesince, Çağdaş uygarlık düzeyi ve eğitim-öğretim esaslarına dayanan bir düzen içerisinde toplumun ihtiyaçlarına cevap verebilecek nitelikte öğrenciler yetiştirebilmek için bize ayrılan bütçeyi; ülke ekonomisini de göz önünde bulundurarak, verimli ve doğru bir şekilde kullanıp, mezun olduklarında her biri kendi sektöründe başarılı olabilecek her türlü bilgiyle donanmış öğrenciler yetiştirmektir.

### 1.3. BİRİME İLİŞKİN BİLGİLER

#### 1.3.1. İletişim Bilgileri

**Tablo 1:** İletişim Bilgileri

(Unvanı) Adı ve Soyadı	Görev Unvanı	İş Telefonu	E-Posta
Prof. Dr. Çağlar ÖZKAYMAK	Müdür	3700-3713	caglarozkaymak@aku.edu.tr
Dr. Öğr. Üyesi Abdul Vahap KORKMAZ	Müdür Yardımcısı	3701	avkorkmaz@aku.edu.tr
Öğr. Gör. Emin ÇENGELCİ	Müdür Yardımcısı	3701	ecengelci@aku.edu.tr
Mehmet Ali SARA	Meslek Yüksekokulu Sekreteri	3705	masara@aku.edu.tr

Birim Web Adresi:

<https://iscehisarmyo.aku.edu.tr/>

Birim Mail Adresi:

iscemyo@aku.edu.tr

Birim Santral Telefon Numarası:

0 (272) 218 37 07

Birim Adresi:

Afyon Kocatepe Üniversitesi | İSCEHİSAR MYO | Şirinevler Mah. Kalkınma Kooperatifi  
Küme Evleri No: 200/1 İscehisar/AFYONKARAHİSAR

#### 1.3.2. Tarihsel Gelişim

Afyon Kocatepe Üniversitesi İscehisar Meslek Yüksekokulu, 1994-1995 öğretim yılında, Mermer Teknolojisi, Taş İşletmeciliği ve İş Makineleri programları ile eğitim-öğretim faaliyetlerine başlamıştır. Meslek Yüksekokulumuzda 2012-2013 öğretim yılı itibari ile mevcut programlarda değişime gidilmiş, İş Makineleri Operatörlüğü Programı, Kuyumculuk ve Takı Tasarımı Programı ile Makine Programı olmak üzere 3 programla eğitim-öğretim faaliyetlerini sürdürmüştür. 2013-2014 eğitim-öğretim yılında İş Makineleri Operatörlüğü Programı (İ.Ö) açılarak 4 aktif programla eğitim-öğretim faaliyetlerini sürdürmüştür. 2017- 2018 eğitim-öğretim yılında İş Makineleri Operatörlüğü Programı (İ.Ö) öğrenci tercih azlığı nedeniyle öğrenci alımına son verilmiştir. 2017-2018 eğitim-öğretim yılında da Makine Programı öğrenci tercih azlığı nedeniyle öğrenci alımına son verilmiştir. 2018-2019 eğitim- öğretim yılında



Makine, Resim ve Konstrüksiyon Programı açılarak öğrenci alımı gerçekleşmiş olup, 2020-2021 eğitim öğretim yılında YÖK tarafından program ismi Makine Resim ve Konstrüksiyonu olarak değiştirilmiştir. 2020-2021 eğitim-öğretim yılında Mermer Teknolojileri Programı açılarak öğrenci alımı gerçekleşmiştir.

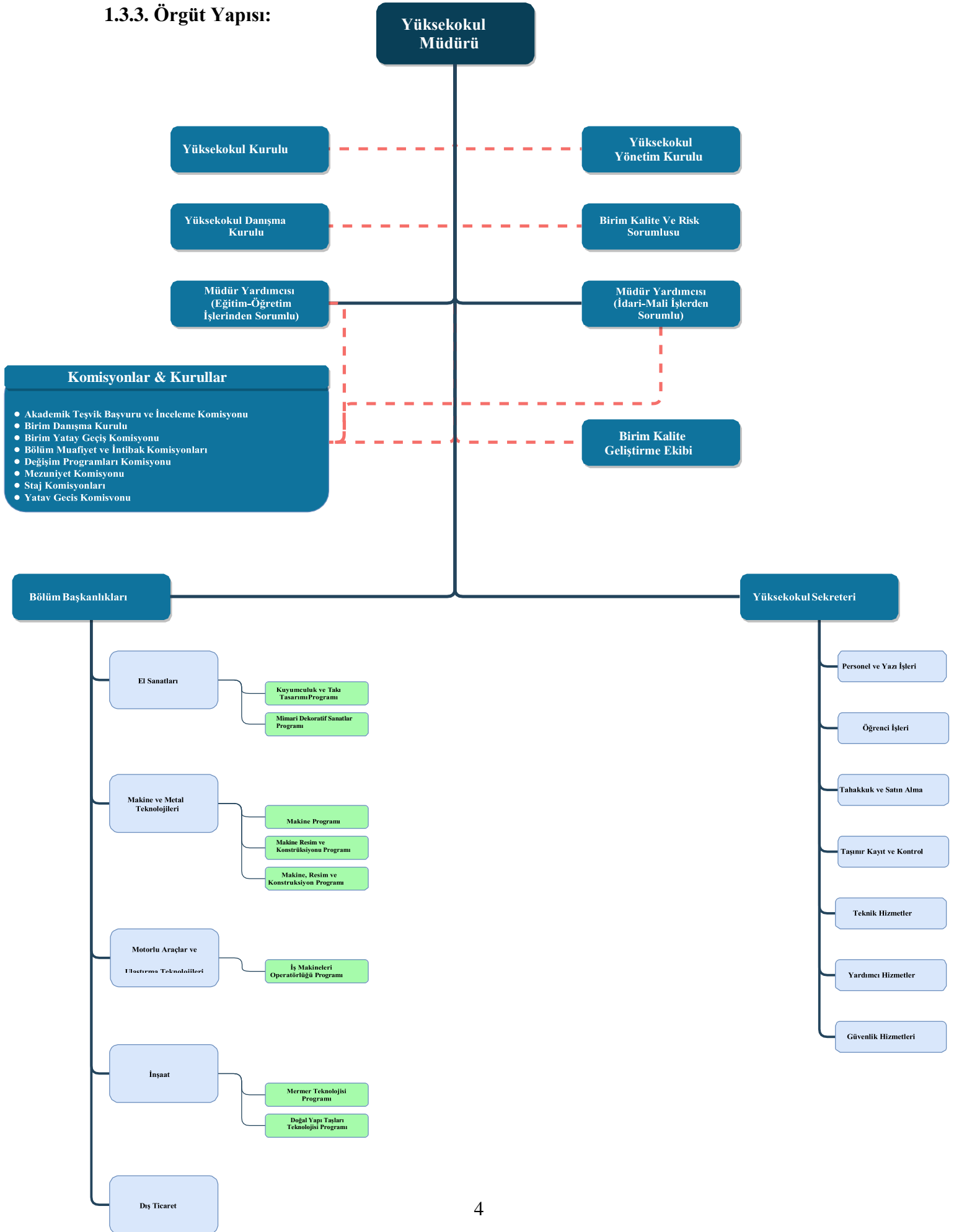
Meslek Yüksekokulumuz halen Makine Resim ve Konstrüksiyonu Programı, Kuyumculuk ve Takı Tasarımı Programı, İş Makineleri Operatörlüğü Programı ve Mermer Teknolojisi Programı olmak üzere 4 programda aktif olarak eğitim-öğretim faaliyetlerini sürdürmektedir. Ayrıca Doğal Yapı Taşları Teknolojisi, Endüstriyel Kalıpcılık ve Dış Ticaret Programları açılmış olup henüz öğrenci alımı gerçekleşmemiştir.

İscehisar Meslek Yüksekokulunda öğrencilerin kullanımına tahsis edilmiş 400 m<sup>2</sup> kapalı alana sahip Makine atölyesi, 420 m<sup>2</sup> kapalı alana sahip Mermer ve Süs taşı atölyesi, 165 m<sup>2</sup> kapalı alana sahip İş Makineleri Operatörlüğü atölyesi ve 60 m<sup>2</sup> kapalı alana sahip Kuyumculuk ve Takı Tasarımı atölyesi bulunmaktadır. Atölyelerimizde öğrencilerimizin uygulama faaliyetlerini gerçekleştirebileceği her türlü makine-teçhizat ve ekipmanlar mevcuttur. İş Makineleri Operatörlüğü Programı öğrencilerinin uygulamalı ders faaliyetlerini gerçekleştirdikleri 1 adet Beko-Loder Kazıcı-Yükleyici ile 1 adet Greyder iş makinemiz de bulunmaktadır.

Öğrencilerimizin dinlenme ve beslenme ihtiyaçlarını gidermek amacıyla 100 m<sup>2</sup> alana sahip bir kantinimiz bulunmaktadır.

Öğrencilerin sportif faaliyetleri gerçekleştirebilmeleri için basketbol ve voleybol oyunlarını oynamaları için 250 m<sup>2</sup> alana sahip spor sahası bulunmaktadır.

### 1.3.3. Örgüt Yapısı:



## a) Motorlu Araçlar ve Ulaştırma Teknolojileri Bölümü

İş Makinaları Operatörlüğü Programının temel amacı, üretim ve hizmet sektörlerinde çalışacak tekniker düzeyinde ara insan gücü yetiştirmektir. İş Makinaları Operatörlüğü teknikeri, temel üretim konusunda yeterli bilgiye sahip sanayide kullanılan sistem ve teknolojiyi tanıyan, özelliklerini bilen, bilgisini endüstriyel sistem ve ekipmanlara uygulayabilen kişidir.

İscehisar Meslek Yüksekokulunda İş Makinaları Operatörlüğü programının amacı, Afyonkarahisar ili ve İscehisar, yolların birleşim yeri olması ve doğaltaş sektöründe öncü olması nedeniyle iş makinelerinin yoğun olarak kullanıldığı bölgelerden biridir. Türkiye genelinde ve İscehisar'da doğal taş ocak ve fabrikalarına makine üreten fabrikaların ve atölyelerin kapasiteleri son 10 yılda büyük artış göstermiştir. Doğaltaş sektöründe fabrikalarda ve ocaklarda kaldırma, yükleme ve kazıma fonksiyonlarını yerini getiren birçok iş makinesi bulunmaktadır. Bundan dolayı iş makinelerinin operatörlüğü, bakımı ve onarımı ile uygun bir şekilde kullanımı hakkında teknik eleman ihtiyacı hızla artmaktadır. İş makinelerinde ilk işletme maliyetlerinin fazla olması ve onarım maliyetlerinin yüksek olması nedeniyle bu konuda eğitilmiş insanlar tarafından kullanılması gerekmektedir. Avrupa birliği ülkelerindeki meslek okullarında makine programına bağlı iş makineleri dalındaki eğitim ön plana çıkmıştır.

**Tablo 2:** Motorlu Araçlar ve Ulaştırma Teknolojileri Bölümü Yönetimi

(Unvanı) Adı ve Soyadı	Görev Unvanı	İş Telefonu	E-Posta
Öğr.Gör. Emin ÇENGELCİ	Bölüm Başkan V.	3701	ecengelci@aku.edu.tr
Öğr. Gör. Baran PEKER	Öğretim Elemanı	3703	bpeker@aku.edu.tr
Öğr. Gör. Mehmet ALBAŞKARA	Öğretim Elemanı	3704	albaskara@aku.edu.tr
Öğr.Gör. Ender OYMAN	Öğretim Elemanı	2543-2556	eoyman@aku.edu.tr

**Tablo 3:** Motorlu Araçlar ve Ulaştırma Teknolojileri Bölümü Komisyon Bilgileri

Komisyonun Adı	Komisyon Üyeleri
Ders Programı	Emin ÇENGELCİ
Sınav Programı	Emin ÇENGELCİ
Mezuniyet	Emin ÇENGELCİ, İsmail YILDIZ, Serkan TÜRKYILMAZ, Abdul Vahap KORKMAZ
Staj	Emin ÇENGELCİ, Baran PEKER, Mehmet ALBAŞKARA
Muafiyet ve İntibak	Emin ÇENGELCİ, İsmail YILDIZ, Baran PEKER, Mehmet ALBAŞKARA
Tez İzleme	
Bölüm Tanıtımı	Mehmet ALBAŞKARA
Alt Birim Kalite	
Uluslararası İlişkiler	Mehmet ALBAŞKARA
Web Tasarım	Mehmet ALBAŞKARA
Akademik Teşvik	Çağlar ÖZKAYMAK, Abdul Vahap KORKMAZ, İsmail YILDIZ
Yatay Geçiş Komisyonu	İsmail YILDIZ, Abdul Vahap KORKMAZ, Emin ÇENGELCİ, Serkan TÜRKYILMAZ

## b) Makine ve Metal Teknolojileri Bölümü

AKÜ İncehisar Meslek Yüksekokulu 1994-1995 yılında, Mermer Teknolojisi, Taş İşletmeciliği ve Makine programlarında faaliyetine başlamıştır. Makine ve Metal Teknolojileri Bölümünün amacı, öğrencilere kazandığı bilgi ve becerileri kullanarak tasarım ve bilgisayar destekli çizim, talaşlı/talaşsız olarak endüstriyel üretim yapabilme, bakım-onarım, işlem planlama, CNC tezgahlarının operasyonu ve programlanması, malzeme test ve muayenesi, ölçme ve kalite kontrol, hidrolik ve pnömatik teknolojilerini en üst düzeyde öğretim sağlamaktır. Bölüme bağlı olan Makine Programı'nın dışında Makine Resim ve Konstrüksiyonu Programı yer almaktadır. Makine Programı öğrenci alımına kapalıdır. Makine Resim ve Konstrüksiyonu Programı'nın 30 öğrenci kontenjanı vardır. Bu programda 1. Sınıfta 33, 2. Sınıfta ise 18 aktif öğrenci vardır. Bölümde 4 öğretim elemanı görev yapmaktadır.

**Tablo 4:** Makine ve Metal Teknolojisi Bölümü Yönetimi

(Unvanı) Adı ve Soyadı	Görev Unvanı	İş Telefonu	E-Posta
Dr. Öğr. Üyesi İsmail YILDIZ	Bölüm Başkanı	3708	iyildiz@aku.edu.tr
Öğr. Gör. Ahmet HASÇELİK	Öğretim Elemanı	3708	ahascelik@aku.edu.tr
Öğr. Gör. Kayhan SONER	Öğretim Elemanı	3708	ksoner@aku.edu.tr
Öğr.Gör. Samet ABBAK	Öğretim Elemanı	2851	sabbak@aku.edu.tr

**Tablo 5:** Makine ve Metal Teknolojileri Bölümü Komisyon Bilgileri

Komisyonun Adı	Komisyon Üyeleri
Ders Programı	İsmail YILDIZ
Sınav Programı	İsmail YILDIZ
Mezuniyet	İsmail YILDIZ, Emin ÇENGELCİ, Serkan TÜRKYILMAZ, Abdul Vahap KORKMAZ
Staj	İsmail YILDIZ, Ahmet HASÇELİK, Kayhan SONER
Muafiyet ve İntibak	İsmail YILDIZ, Emin ÇENGELCİ, Ahmet HASÇELİK, Kayhan SONER
Tez İzleme	
Bölüm Tanıtımı	Ahmet HASÇELİK
Alt Birim Kalite	
Uluslararası İlişkiler	Mehmet ALBAŞKARA
Web Tasarım	Mehmet ALBAŞKARA
Akademik Teşvik	Çağlar ÖZKAYMAK, Abdul Vahap KORKMAZ, İsmail YILDIZ
Yatay Geçiş Komisyonu	İsmail YILDIZ, Abdul Vahap KORKMAZ, Emin ÇENGELCİ, Serkan TÜRKYILMAZ

## c) İnşaat Bölümü

Afyon Kocatepe Üniversitesi İnşaat Bölümü Mermer Teknolojisi Programı nitelikli teknikerlerin yetiştirilmesi başta olmak üzere, ülkemizin önemli mermer potansiyeline sahip olduğu Başta Ege ve Akdeniz Bölgesindeki mermerlerin çıkarılması, işletilmesi, pazarlanarak ekonomiye kazandırılması, mermerle ilgili problemlere çözüm getirilmesi ve Ar-Ge faaliyetlerinin yürütülmesi amacıyla İncehisar Meslek Yüksekokulu bünyesinde 2000 yılında kurulmuştur. AKÜ İncehisar Meslek Yüksekokulu İnşaat Bölümü Mermer Teknolojisi Programı, 2020-2021 yılı eğitim öğretim yılında öğrenci kabulüne başlamıştır. Her yıl yaklaşık

20 öğrenci kabul edilmektedir. Bu programda 1. Sınıfta 6, 2. sınıfta ise 2 aktif öğrenci vardır. Bölümde 4 öğretim elemanı görev yapmaktadır Zorunlu seçmeli tüm dersleri ve stajları başarı ile tamamlayanlar “**Mermer Teknolojisi Teknikeri**” olarak mezun edilmektedir. Halen 1 Dr. Öğretim üyesi ve 3 Öğretim Görevlisi bölümde görev yapmaktadır. Bölümümüzde yürütülen akademik çalışmalar özellikle mermer fabrika ve ocak işletmeciliği, mermer ve Agregateknolojileri, ocak işletme ocak ve fabrika rehabilitasyonu, mermer mimari tasarım ve uygulaması, mozaik oyma-kabartma ve mermer artıklarının değerlendirilmesi alanlarında yoğunlaşmaktadır. Bölüm mermer madenciliği, teknoloji ve kullanımı konularında uygulamalı eğitime dayalı teknikerler yetiştirmektedir.

**Tablo 6:** İnşaat Bölümü Yönetimi

(Unvanı) Adı ve Soyadı	Görev Unvanı	İş Telefonu	E-Posta
Dr. Öğr. Üyesi Abdul Vahap KORKMAZ	Bölüm Başkanı	3701	avkorkmaz@aku.edu.tr
Öğr.Gör. Osman Ersin İZMİRLİOĞLU	Öğretim Elemanı	2945	eizmirlioglu@aku.edu.tr
Öğr.Gör.Feyzullah ÇONKAR	Öğretim Elemanı	2860	feconkar@aku.edu.tr
Öğr.Gör.Veyssel AYDOĞDU	Öğretim Elemanı	2581	vaydogdu@aku.edu.tr

**Tablo 7:** Komisyon Bilgileri

Komisyonun Adı	Komisyon Üyeleri
Ders Programı	Abdul Vahap KORKMAZ
Sınav Programı	Abdul Vahap KORKMAZ
Mezuniyet	İsmail YILDIZ, Emin ÇENGELCİ, Serkan TÜRKYILMAZ, Abdul Vahap KORKMAZ
Staj	Abdul Vahap KORKMAZ, Mehmet ALBAŞKARA, Baran PEKER
Muafiyet ve İntibak	Abdul Vahap KORKMAZ, İsmail YILDIZ, Ayşe Didem ENGİN, Mehmet ALBAŞKARA
Tez İzleme	
Bölüm Tanıtımı	Abdul Vahap KORKMAZ
Alt Birim Kalite	
Uluslararası İlişkiler	Mehmet ALBAŞKARA
Web Tasarım	Mehmet ALBAŞKARA
Akademik Teşvik	Çağlar ÖZKAYMAK, Abdul Vahap KORKMAZ, İsmail YILDIZ
Yatay Geçiş Komisyonu	İsmail YILDIZ, Abdul Vahap KORKMAZ, Emin ÇENGELCİ, Serkan TÜRKYILMAZ

### c) El Sanatları Bölümü

#### Tanıtım:

2007 eğitim – öğretim yılında “Takı Tasarımı ve Süs taşı İşlemeciliği” adıyla açılan programımız, Yükseköğretim Genel Kurulunun 22.12.2008 tarihli 2562 sayılı kararı gereğince, meslek yüksekokulları ile ilgili olarak bölüm ve programların ISCED’97 ve ISCO’88 gibi uluslar arası eğitim alanı ve meslek sınıflandırmalarına göre yeniden adlandırılarak düzenlenmesine karar verilmiş ve bu kapsamda programın adı Kuyumculuk ve Takı Tasarımı olarak değiştirilmiştir.

Kuyumculuk ve Takı Tasarımı Programından mezun olan öğrenciler kazandıkları yeterlikler doğrultusunda; Kuyumculuk ve Takı Tasarımı sektöründe orta düzey yönetici konumunda tasarım danışmanı yardımcısı, marka departman sorumlusu olarak istihdam edilebilirler. Ayrıca mezunlarımız sektörde, gerek kuyumculuk atölyelerinde gerekse süstaşı işleme atölyelerinde ileri aşamalarda endüstriyel ve sanatsal tasarım-üretim yapan atölyelerde çalışabilmektedir.

Mezun öğrenciler isterlerse kendilerine ait işyerlerini açabileceklerdir. Bu konuda verilen el sanatları ve atölye uygulama dersleri doğrultusunda az bir sermaye ile küçük ölçekli atölye açarak işletebileceklerdir. Avrupa Birliği Fonları ve KOSGEB bu türlü girişimlere teknoloji ve finans desteği sağlamaktadır.

#### **Amaç:**

Kuyumculuk ve Takı Tasarımı Programının amacı, sektörün ihtiyaçları ve gelişen teknolojiye uyum sağlayan nitelikli eleman yetiştirmeye yönelik etkin bir rol oynamak ve kuyumculuk ve Süs taşı sektörüne ara eleman değil, “aranan eleman” yetiştirmektir.

**Tablo 8:** El Sanatları Bölümü Yönetimi

(Unvanı) Adı ve Soyadı	Görev Unvanı	İş Telefonu	E-Posta
Öğr. Gör. Serkan TÜRKYILMAZ	Bölüm Başkan V.	3703	turkyilmaz@aku.edu.tr
Öğr. Gör. Pınar Şükriye DAŞCI	Öğretim Elemanı	3704	pdasci@aku.edu.tr
Öğr. Gör. Ayşe Didem ENGİN	Öğretim Elemanı	3703	adbasdogan@aku.edu.tr

**Tablo 9:** Komisyon Bilgileri

Komisyonun Adı	Komisyon Üyeleri
Ders Programı	Serkan TÜRKYILMAZ
Sınav Programı	Serkan TÜRKYILMAZ
Mezuniyet	İsmail YILDIZ, Emin ÇENGELCİ ,Serkan TÜRKYILMAZ, Abdul Vahap KORKMAZ
Staj	Serkan TÜRKYILMAZ, Ayşe Didem ENGİN, Pınar Şükriye DAŞCI
Muafiyet ve İntibak	Serkan TÜRKYILMAZ, Ayşe Didem ENGİN, Pınar Şükriye DAŞCI, İsmail YILDIZ
Tez İzleme	
Bölüm Tanıtımı	Serkan TÜRKYILMAZ
Alt Birim Kalite	
Uluslararası İlişkiler	Mehmet ALBAŞKARA
Web Tasarım	Serkan TÜRKYILMAZ
Akademik Teşvik	Çağlar ÖZKAYMAK, Abdul Vahap KORKMAZ, İsmail YILDIZ
Yatay Geçiş Komisyonu	İsmail YILDIZ, Abdul Vahap KORKMAZ, Emin ÇENGELCİ, Serkan TÜRKYILMAZ

### **1.3.4. Fiziksel Yapı**

#### **1.3.4.1. Taşınmazlar**

**Tablo 10:** Kapalı ve Açık Alan Bilgileri

Alan Adı	2019	2020	2021
Kapalı Alan (m <sup>2</sup> )	1700	1700	1700
Açık Alan (m <sup>2</sup> )	750	750	750

**Tablo 11:** Birim Hizmet Alanları

Alan Adı	Sayı	Alan (m <sup>2</sup> )	Kullanım Amacı
Eğitim	13	1.500	
Sosyal Alanlar	1	100	
Açık Spor Tesisleri	1	250	
İdari	3	200	
<b>Toplam</b>	<b>18</b>	<b>2.050</b>	

**Tablo 12:** Eğitim ve Araştırma Alanları

Eğitim, Uygulama ve Araştırma Alanları	Öğrenci Kapasitesi						Toplam
	0-50	51-75	76-100	101-150	151-250	251 ve üzeri	
Amfi							0
Sınıf	4						4
Atölye	4						4
Diğer Eğitim Alanları	1	1					1
Laboratuvarlar	Eğitim	1					1
	Araştırma						
	Diğer						
<b>Toplam</b>	10	1					11

Meslek Yüksekokulu öğrencilerinin eğitim-öğretim faaliyetlerini uygulamalı olarak gerçekleştirmeleri amacıyla 400 m<sup>2</sup> Makine atölyesi, 420 m<sup>2</sup> Mermer ve Süs taşı atölyesi, 165 m<sup>2</sup> İş Makineleri atölyesi ve 60 m<sup>2</sup> kapalı alana sahip Kuyumculuk ve Takı Tasarımı atölyesi bulunmaktadır.

**Tablo 13:** Akademik Personel ve İdari Personel Hizmet Alanları

Hizmet Alanı	Oda Sayısı	Alan (m <sup>2</sup> )	Oda Başına Düşen Personel Sayısı	Personel Başına Düşen Alan (m <sup>2</sup> )
Akademik Personel Çalışma Odası	4	100	2,5	10
İdari Personel Çalışma Odası	3	80	1,5	40
<b>Toplam</b>	<b>7</b>	<b>180</b>	<b>4</b>	<b>50</b>

**Tablo 14:** Konferans Salonu ve Toplantı Salonlarının Sayı ve Kapasitelerine Göre Dağılımı

Salonlar	Kapasitesi						Toplam
	0-50	51-75	76-100	101-150	151-250	251 ve üzeri	
Konferans Salonu		1					1
Toplantı Salonu							
<b>Toplam</b>		1					1

**Tablo 15: Kütüphane Hizmet Alanları**

Alan Adı	Sayı	Oturma Kapasitesi	Alan (m <sup>2</sup> )
Birim Kütüphane Alanı	-	-	-
Grup Çalışma Odası	-	-	-
Multimedya Salonu	-	-	-
E-kütüphane Salonu	-	-	-
Akademisyen Çalışma Odası	-	-	-
Referans Kaynaklar Salonu	-	-	-
Kütüphane İdari Birimleri	-	-	-
<b>Toplam</b>	-	-	-

**Tablo 16: Sosyal Alanların Sayı, Alan ve Kapasitelerine Göre Dağılımı**

Sosyal Alanlar		Sayı	Alan (m <sup>2</sup> )	Kapasite
Sosyal	Kafeterya/ Kantine- Çay Ocağı	1	100	72
	Lokanta			
	Yemekhane (Personel)			
	Yemekhane (Öğrenci)			
	Anaokulu/Kreş			
	Sinema Salonu			
Barınma	Lojmanlar			
	Misafirhaneler			
	Otel			
	Yurt			
Spor	Açık Spor Tesisleri	1	250	-
	Kapalı Spor Tesisleri			
Diğer Alanlar	Banka Şubesi			
	Sendika Şubesi			
	ÖSYM Bürosu			
	Hediyelik Eşya Mağazası			
	Kuaför			
	ATM			
	Yiyecek/İçecek Otomatı			
	Açık Otopark	2	500	27
Diğer				
<b>Toplam</b>		<b>4</b>	<b>850</b>	<b>99</b>

**Tablo 17: Diğer Hizmet Alanları**

Alan Adı	Sayı	Alan (m <sup>2</sup> )
Arşiv		
Depo	1	15
Ambar		
Mescit		
...		
<b>Toplam</b>	<b>1</b>	<b>15</b>



#### 1.3.4.2. Taşınırlar

**Tablo 18:** Taşınır Malzeme Sayı ve Tutarları

Dayanıklı Taşınırlar	2019		2020		2021	
	Sayı	Tutar	Sayı	Tutar	Sayı	Tutar
Tesis, Makine ve Cihazlar	80	169,993.64	89	174.485,90	90	180,975.90
Taşıtlar	4	1.410,45	4	1.410,45	4	1.410,45
Demirbaşlar	934	262.789,30	941	259.807.34	976	292,064.15

**Tablo 19:** Taşıtların Sayıları ve Tutarları

Taşıtların Cinsi	2019		2020		2021	
	Sayı	Tutar	Sayı	Tutar	Sayı	Tutar
Bisiklet	4	1,410.45	4	1,410.45	4	1,410.45
Otomobil						
Minibüs						
Kamyon						
Kamyonet						
<b>Toplam</b>						

**Tablo 20:** Taşınırların Etkin Kullanım Oranı

2019	2020	2021
100	98,67	100

#### 1.3.5. Bilgi Kaynakları ve Teknolojik Kaynaklar

**Tablo 21:** Teknolojik Cihazlar

Teknolojik Kaynak Adı	2019	2020	2021
Masaüstü Bilgisayar	50	51	51
Dizüstü Bilgisayar	4	3	4
Tablet Bilgisayar	-	-	-
Cep Bilgisayarı	-	-	-
Projeksiyon	14	10	10
Slayt Makinesi	-	-	-
Yazıcı	14	13	16
Fotokopi Makinesi	2	1	2
Tarayıcı	2	1	1
Faks	1	1	1
Sunucu	-	-	-
Yazılım	-	-	-
Tepegöz	-	-	-
Episkop	-	-	-
Barkot Okuyucu	-	-	-
Baskı Makinesi	1	1	1
Fotoğraf Makinesi	-	-	-
Kamera	12	12	12
Televizyon	3	3	3
Müzik Seti	-	-	-
...	-	-	-
<b>Toplam</b>	<b>103</b>	<b>96</b>	<b>101</b>

**Tablo 22:** Birim Tarafından Kullanılan Programlar/Yazılımlar ve Kullanım Amaçları

Program/Yazılım Adı	Kullanım Amacı
-	-
-	-
-	-

**Tablo 23:** Bilgi Kaynakları

Bilgi Kaynağının Adı	2019	2020	2021
Basılı Yayınlar	-	-	-
Basılı Süreli Yayınlar (Dergiler)	-	-	-
E-kitap	-	-	-
Tezler	-	-	-
Kitap Ekleri - CD'ler	-	-	-
Elektronik Yayınlar	-	-	-
...	-	-	-
<b>Toplam</b>	-	-	-

### 1.3.6. İnsan Kaynakları

#### 1.3.6.1. Akademik Personel

**Tablo 24:** Akademik Personelin Unvanları İtibarıyla Yıllara Göre Dağılımı

Unvan	2019	2020	2021
Prof. Dr.	-	-	-
Doç. Dr.			2(**)
Dr. Öğr. Üyesi	1	2	2
Arş. Gör. (Ders Veren)			1(***)
Arş. Gör.			
Öğr. Gör. (Ders Veren)	9	8	8+1(***)
Öğr. Gör.	4 (*)	5 (*)	5 (*)
<b>Ders Veren Öğretim Elemanı Toplamı</b>	<b>10</b>	<b>12</b>	<b>14</b>
<b>Genel Toplam</b>	<b>14</b>	<b>15</b>	<b>19</b>

\* Kadrosu Meslek Yüksekokulumuzda olup görevlendirilen

\*\*Kadrosu başka birimde olup, 01.11.2021-09.01.2022 tarihleri arasında 2021-2022 Güz Döneminde ders vermek için görevlendirilen

\*\*\* Kadrosu başka birimde olup, 27.09.2021-09.01.2022 tarihleri arasında 2021-2022 Güz Döneminde ders vermek için görevlendirilen

**Tablo 25:** Ders Veren Öğretim Elemanı Sayılarının Programlar İtibarıyla Dağılımı

Program Adı	Prof. Dr.	Doç. Dr.	Dr. Öğr. Üyesi	Ders Veren Arş. Gör.	Ders Veren Öğr. Gör.	Toplam
İş Makineleri Operatörlüğü					3	3
Makine Resim ve Konstrüksiyonu			1		2	3
Kuyumculuk ve Takı Tasarımı					3	3
Mermer Teknolojisi		2(**)	1			3
Tüm Programlar				1(***)	1(***)	2
<b>Toplam</b>		2	2	1	9	14

\*\*Kadrosu başka birimde olup, 01.11.2021-09.01.2022 tarihleri arasında 2021-2022 Güz Döneminde ders vermek için görevlendirilen

\*\*\* Kadrosu başka birimde olup, 27.09.2021-09.01.2022 tarihleri arasında 2021-2022 Güz Döneminde ders vermek için görevlendirilen

**Tablo 26:** Ders Veren Öğretim Elemanı Başına Düşen Öğrenci Sayısı

Bilgiler	2019	2020	2021
Ders Veren Öğretim Elemanı Sayısı	10	12	14
Öğrenci Sayısı	127	160	154
Ders Veren Öğretim Elemanı Başına Düşen Sayısı (%)	12,7	13,33	11

**Tablo 27:** Akademik Personelin Unvan İtibarıyla Çalıştığı Programlara Göre Dağılımı

Program Adı	Prof. Dr.	Doç. Dr.	Dr. Öğr. Üyesi	Arş. Gör.	Öğr. Gör.	Toplam
İş Makineleri Operatörlüğü					3+1(*)	4
Makine Resim ve Konstrüksiyonu			1		2+1(*)	4
Kuyumculuk ve Takı Tasarımı					3	3
Mermer Teknolojisi			1		3(*)	4
<b>Toplam</b>			2		13	15

\* Kadrosu Meslek Yüksekokulumuzda olup görevlendirilen

**Tablo 28:** Diğer Kurumlardan/Birimlerden Görevlendirilen Akademik Personel Bilgileri

Çalıştığı Program	Unvan	Geldiği Kurum/Birim	Görevlendirildiği Tarih Aralığı
Mermer Teknolojisi	Doç. Dr. İrfan Celal ENGİN	Mühendislik Fakültesi	01.11.2021-09.01.2022
Mermer Teknolojisi	Doç. Dr. Metin BAĞCI	Mühendislik Fakültesi	01.11.2021-09.01.2022
Tüm Programlar	Öğr. Gör. Burak Ahmet SAKA	Atatürk İlkeleri ve İnkılap Tarihi Bölüm Başkanlığı	27.09.2021-09.01.2022
Tüm Programlar	Arş. Gör. Fidan GEÇİCİ	Eğitim Fakültesi	27.09.2021-09.01.2022

**Tablo 29:** Diğer Kurumlara/Birimlere Görevlendirilen Akademik Personel Bilgileri

Kadrosunun Bulunduğu Program	Unvan	Gittiği Kurum/Birim	Görevlendirildiği Tarih Aralığı
İscehisar MYO	Öğr. Gör. Ender OYMAN	Teknoloji Fakültesi Otomotiv Mühendisliği Bölümü	09.04.2019
İscehisar MYO	Öğr. Gör. Samet ABBAK	Teknoloji Uygulama ve Araştırma Merkezi	17.05.2019
İscehisar MYO	Öğr. Gör. Veysel AYDOĞDU	Güzel Sanatlar Fakültesi	01.08.2016
İscehisar MYO	Öğr. Gör. Osman Ersin İZMİRLİOĞLU	Afyon Meslek Yüksekokulu	16.04.2014
İscehisar MYO	Öğr. Gör. Feyzullah Ekrem ÇONKAR	Jeotermal- Mineralli Sular ve Maden Kaynakları Uygulama ve Araştırma Merkezi	19.10.2009

**Tablo 30:** Uluslararası Akademik Personel Bilgileri

Çalıştığı Program	Unvan	Personel Sayısı	Geldiği Ülke ve Üniversite
-	-	-	-
-	-	-	-
-	-	-	-

**Tablo 31:** Değişim Programı Kapsamında Gelen/Giden Akademik Personelin Yıllara Göre Dağılımı

Bilgiler	2019	2020	2021
Değişim Programı Kapsamında Gelen Akademik Personel		-	-
Değişim Programı Kapsamında Giden Akademik Personel		-	2

**Tablo 32:** Değişim Programı Kapsamında Giden Akademik Personel Bilgileri

Programın Adı	Unvanı, Adı ve Soyadı	Gittiği Ülke	Gittiği Kurum	Görevlendirildiği Tarih Aralığı
Mermer Teknolojisi	Dr. Öğr. Üyesi Abdul Vahap KORKMAZ	Romanya	Dunarea de Jos Üniversitesi	5.12.2021-11.12.2021
İş Makineleri Operatörlüğü	Öğr. Gör. Mehmet ALBAŞKARA	Bosna- Hersek	Uluslararası Saraybosna Üniversitesi	5.12.2021-11.12.2021
Mermer Teknolojisi	Dr. Öğr. Üyesi Abdul Vahap KORKMAZ	Bulgaristan	Varna Free Üniversitesi	27.09.2021-29.09.2021

**Tablo 33:** Değişim Programı Kapsamında Gelen Akademik Personel Bilgileri

Programın Adı	Unvanı, Adı ve Soyadı	Geldiği Ülke ve Kurum	Görevli Olduğu Tarih Aralığı
-	-	-	-
-	-	-	-

**Tablo 34:** Akademik Personelin Yaşlara Göre Dağılımı

	30 Yaş ve Altı	31-40 Yaş	41-50 Yaş	51-60 Yaş	61 Yaş ve Üzeri	Toplam Personel Sayısı	Ort. Yaş
Öğretim Üyesi Sayısı		2				2	38
Öğretim Üyesi Oranı (%)		100				100	
Diğer Öğretim Elemanı Sayısı	3	5	3	2	-	13	39,50
Diğer Öğretim Elemanı Oranı (%)	23,08	38,46	23,08	15,38	-	100	
<b>Toplam Personel Sayısı</b>	<b>3</b>	<b>7</b>	<b>3</b>	<b>2</b>		<b>15</b>	<b>39,2</b>
<b>Akademik Personel Oranı (%)</b>	<b>20</b>	<b>46,67</b>	<b>20</b>	<b>13,33</b>	<b>-</b>	<b>100</b>	

**Tablo 35:** Akademik Personelin Kıdem/Hizmet Sürelerine Göre Dağılımı

Kıdem Aralığı	3 Yıl ve Altı	4-6 Yıl	7-10 Yıl	11-15 Yıl	16-20 Yıl	21-24 Yıl	25 Yıl ve Üzeri	Toplam
Öğretim Üyesi Sayısı	1			1				2
Öğretim Üyesi Oranı (%)	50	-	-	50	-	-	-	100
Diğer Öğretim Elemanı Sayısı	2	1	3	4	1	-	2	13
Diğer Öğretim Elemanı Oranı (%)	15,38	7,69	23,08	30,77	7,69	-	15,38	100
<b>Toplam Akademik Personel Sayısı</b>	<b>3</b>	<b>1</b>	<b>3</b>	<b>5</b>	<b>1</b>	<b>-</b>	<b>2</b>	<b>15</b>
<b>Toplam Akademik Personel Oranı(%)</b>	<b>20</b>	<b>6,67</b>	<b>20</b>	<b>33,33</b>	<b>6,67</b>	<b>-</b>	<b>13,33</b>	<b>100</b>

**Tablo 36:** Akademik Personelin Cinsiyete Göre Dağılımı

Unvan	Kadın		Erkek		Toplam Personel
	Sayı	Oran (%)	Sayı	Oran (%)	
Prof. Dr.	-	-	-	-	-
Doç. Dr.	-	-	-	-	-
Dr. Öğr. Üyesi	-	-	2	0,13	2
Arş. Gör.	-	-	-	-	-
Öğr. Gör.	2	0,13	11	0,73	13
<b>Toplam</b>	<b>2</b>	<b>0,13</b>	<b>13</b>	<b>0,66</b>	<b>15</b>

**Tablo 37:** Akademik Personelin Temel Eğitim Alanlarına Göre Dağılımı

Unvan	Beşeri ve Sosyal Bilimler Temel Alanı	Sağlık Bilimleri Temel Alanı	Doğa ve Mühendislik Bilimleri Temel Alanı
Prof. Dr.	-	-	-
Doç. Dr.	-	-	-
Dr. Öğr. Üyesi	-	-	2
Arş. Gör.	-	-	-
Öğr. Gör.	-	-	13
<b>Toplam</b>	<b>-</b>	<b>-</b>	<b>15</b>

**Tablo 38:** Hizmet İçi Eğitime (Eğiticilerin Eğitimi) Katılan Akademik Personel Sayıları

2019	2020	2021
-	3	7

**Tablo 39:** Birim Tarafından Düzenlenen Hizmet İçi Eğitime (Eğiticilerin Eğitimi) Katılan Akademik Personel Sayıları

2019	2020	2021
-	-	-

**Tablo 40:** Birim Tarafından Düzenlenen Hizmet İçi Eğitim (Eğiticilerin Eğitimi) Bilgileri

Eğitimi Veren	Eğitim Tarihleri	Katılımcı Sayısı
-	-	-

**Tablo 41:** Akademik Personel Memnuniyet Düzeyi

2019	2020	2021
-	%77,33	%76,82

#### 1.3.6.2. İdari Personel

**Tablo 42:** İdari Personel Sayıları

Kadro Sınıfı	Kadrolu Çalışan	Başka Kurumlara/ Birimlere Görevlendirilen Personel Sayısı	Başka Kurumlardan/ Birimlerden Görevlendirilen Personel Sayısı	Fiili Çalışan Personel Sayısı
Genel İdari Hizmetler	2	-	-	2
Sağlık Hizmetleri	-	-	-	-
Teknik Hizmetler	-	-	-	-
Avukatlık Hizmetleri	-	-	-	-
Yardımcı Hizmetler	1	-	-	1
Sözleşmeli Memur	-	-	-	-
Sürekli İşçi	5	-	-	5
<b>Toplam</b>	<b>8</b>	<b>-</b>	<b>-</b>	<b>8</b>

**Tablo 43:** İdari Personelin Yıllar İtibarıyla Unvanlara Göre Dağılımı

Kadro Unvanı	2019	2020	2021
Meslek Yüksekokulu Sekreteri	1	1	1
Şef	-	-	-
Tekniker	1	1	-
Memur	1	2	1
Kaloriferci	-	1	-
Hizmetli	-	-	1
Sürekli İşçi	5	5	5
<b>Toplam</b>	<b>8</b>	<b>10</b>	<b>8</b>

**Tablo 44:** İdari Personelin Yaş Grupları İtibarıyla Dağılımı

	25 Yaş ve Altı	26-30 Yaş	31-35 Yaş	36-40 Yaş	41-50 Yaş	51-55 Yaş	55 Yaş Üzeri	Toplam Personel Sayısı	Ort. Yaş
<b>Kişi Sayısı</b>	1	1	2	1	3	-	-	8	36,25
<b>Oran (%)</b>	12,5	12,5	25	12,5	37,5	-	-	100	

**Tablo 45:** İdari Personelin Hizmet Süreleri İtibarıyla Dağılımı

	5 Yıl ve Altı	6-10 Yıl	11-15 Yıl	16-20 Yıl	21-25 Yıl	26-30 Yıl	30 Yıl Üstü	Toplam
<b>Kişi Sayısı</b>	3	3	1	-	1	-	-	8
<b>Oran (%)</b>	37,5	37,5	12,5	-	12,5	-	-	100

**Tablo 46:** İdari Personelin Cinsiyete Göre Dağılımı

Kadro Sınıfı	Kadın		Erkek		Toplam Personel
	Sayı	Oran (%)	Sayı	Oran (%)	
Genel İdari Hizmetler	1	12,5	1	12,5	2
Sağlık Hizmetleri					
Teknik Hizmetler					
Avukatlık Hizmetleri					
Yardımcı Hizmetler			1	12,5	1
Sözleşmeli Memur					
Daimi İşçi			5	62,5	5
<b>Toplam</b>	<b>1</b>	<b>12,5</b>	<b>7</b>	<b>87,5</b>	<b>8</b>

**Tablo 47:** İdari Personelin Eğitim Durumuna Göre Dağılımı

	İlköğretim	Ortaöğretim	Ön Lisans	Lisans	Yüksek Lisans	Doktora	Toplam
<b>Kişi Sayısı</b>	1	2	3	2			8
<b>Oran (%)</b>	12,5	25	37,5	25			100

**Tablo 48:** İdari Personelin Katıldığı Eğitim Bilgileri

Adı ve Soyadı	Tarih	Eğitim Yeri	Eğitim Konusu	Eğitim Süresi
Mehmet Ali SARA	17.12.2021	AKUZEM	EBYS Sistemi	14:00-15:00
Mehmet Ali SARA	28.05.2021	AKUZEM	Etkili İletişim	14:00-15:00
Mehmet Ali SARA	27.05.2021	AKUZEM	İletişim Çatışmaları	14:00-15:00
Mehmet Ali SARA	02.06.2021	AKUZEM	Kamu Mali Yönetimi ve Kontrol Kanunu (5018 sayılı Kanun)	10:30-11:30
Mehmet Ali SARA	14.11.2021	AKUZEM	Öğrenci İşleri Disiplin Yönetmeliği	14:00-15:00
Mehmet Ali SARA	21.10.2021	AKUZEM	Öğrenci İşleri Otomasyonu	14:00-15:00
Mehmet Ali SARA	14.07.2021	AKUZEM	Afet Farkındalık Eğitimi	14:00-15:00
Mehmet Ali SARA	21.12.2021	AKUZEM	Kişisel Verilerin Korunması	14:00-15:00
Mehmet Ali SARA	02.12.2021	AKUZEM	Kalite Eğitimi	

Mehmet Ali SARA	15.11.2021	AKUZEM	Modern Toplumda Kaygı Bozuklukları ve İş Yaşantısı Eğitimi	14:00-15:00
Mehmet Ali SARA	11.10.2021	AKUZEM	Protokol ve Görgü Kuralları Eğitimi	14:00-15:00
Mehmet Ali SARA	17.12.2021	AKUZEM	EBYS Sistemi	14:00-15:00
Sezer BAŞPINAR	25-26-27-28.10.2021	ANS	Güvenlik Tedbiri Eğitimi	
Kerim UÇKUN	25-26-27-28.10.2021	ANS	Güvenlik Tedbiri Eğitimi	
Musa ÇAKMAK	25-26-27-28.10.2021	ANS	Güvenlik Tedbiri Eğitimi	
Fatih ARI	25-26-27-28.10.2021	ANS	Güvenlik Tedbiri Eğitimi	
Ali ARSLAN	26.11.2021	ANS	İş Güvenliği Eğitimi	10:00-12:00
Nesrin SEÇKİN	17.06.2021	AKUZEM	Yazışma Kuralları	10:00-11:00
Nesrin SEÇKİN	21.11.2021	AKUZEM	Öğrenci İşleri Otomasyonu	14:00-15:00
Nesrin SEÇKİN	14.11.2021	AKUZEM	Öğrenci Disiplin Yönetmeliği	14:00-15:00
Nesrin SEÇKİN	23.06.2021	AKUZEM	Öğrenci İşleri(Staj,Sigorta Takip İşlemleri)	14:00-15:00
Nesrin SEÇKİN	16.09.2021	AKUZEM	Maaş İşlemleri, Ek Ders Otomasyonu	10:00-11:00
Nesrin SEÇKİN	27.05.2021	AKUZEM	İletişim Çatışmaları	14:00-15:00
Nesrin SEÇKİN	28.05.2021	AKUZEM	Etkili İletişim	14:00-15:00
Nesrin SEÇKİN	17.12.2021		EBYS Sistemi	14:00-15:00
Nesrin SEÇKİN	24.05.2021	AKUZEM	5510 Sayılı SGK Kanunu (Sosyal Sigortalar ve Genel Sağlık Sigortası Kanunu)	11:00-12:00
Nesrin SEÇKİN	06.10.2021	AKUZEM	Taşınır İşlemleri	14:00-15:00
Nesrin SEÇKİN	14.07.2021	AKUZEM	Afet Farkındalık Eğitimi	
Nesrin SEÇKİN	21.12.2021	AKUZEM	Kişisel Verilerin Korunması	14:00-15:00
Nesrin SEÇKİN	02.12.2021	AKUZEM	Kalite Eğitimi	
Nesrin SEÇKİN	15.11.2021	AKUZEM	Modern Toplumda Kaygı Bozuklukları ve İş Yaşantısı Eğitimi	14:00-15:00
Nesrin SEÇKİN	11.10.2021	AKUZEM	Protokol ve Görgü Kuralları Eğitimi	14:00-15:00

**Tablo 49:** Değişim Programı Kapsamında Yurt Dışına Giden İdari Personel Bilgileri

Adı ve Soyadı	Programın Adı	Gittiği Ülke	Gittiği Kurum/Üniversite	Hareketlilik Tarihleri
-	-	-	-	-
-	-	-	-	-
-	-	-	-	-

**Tablo 50:** Değişim Programı Kapsamında Giden-Gelen İdari Personel Sayıları

Gelen/Giden İdari Personel	2019	2020	2021
Giden İdari Personel	-	-	-
Gelen (Ziyaret Eden) İdari Personel	-	-	-

**Tablo 51:** İdari Personel Memnuniyet Düzeyi

2019	2020	2021
-	70,92	65,89



### 1.3.7. Sunulan Hizmetler

#### 1.3.7.1. Eğitim Hizmetleri

**Tablo 52:** Program Bilgileri

Programın Adı	Kuruluş Yılı	Ön Lisans	Ön Lisans (İ.Ö.)	Uzaktan Öğretim	Toplam
Makine	2004	1			
Kuyumculuk ve Takı Tasarımı	2009	1			
İş Makineleri Operatörlüğü	2010	1			
Makine, Resim ve Konstrüksiyon	2019	1			
Makine Resim ve Konstrüksiyonu	2020	1			
Mermer Teknolojisi	2020	1			
<b>Toplam</b>		<b>6</b>			<b>6</b>

**Tablo 53:** Akredite Program Sayıları

Programın Adı	Akredite Edildiği Yıl	Akreditasyon Süresi
-	-	-
-	-	-

**Tablo 54:** Akreditasyon Süreci Başlatılan Program Bilgileri

Programın Adı	Akreditasyon Kurumu	Başvuru Tarihi
-	-	-
-	-	-
-	-	-

**Tablo 55:** Akran Değerlendirmesi Yapılan Program Sayıları

Programın Adı	Akran Değerlendirmesinin Yapıldığı Tarihler		
	2019	2020	2021
İş Makineleri Operatörlüğü	-	-	8.11.2021
Makine, Resim ve Konstrüksiyonu	-	-	8.11.2021
Kuyumculuk ve Takı Tasarımı	-	-	8.11.2021
Mermer Teknolojisi	-	-	8.11.2021

**Tablo 56:** Akran Değerlendirmesi Yapılan Program Bilgileri

Programın Adı	Değerlendirme Yapan Akran Kurumun ve Programın Adı	Değerlendirme Tarihleri
İş Makineleri Operatörlüğü	Ege Üniversitesi	06.10.2021-28.10.2021
Makine, Resim ve Konstrüksiyonu	Dumlupınar Üniversitesi Pazarlar Meslek Yüksekokulu Makine Resim ve Konstrüksiyon Programı	06.10.2021-28.10.2021
Kuyumculuk ve Takı Tasarımı	Süleyman Demirel Üniversitesi - Gönen Meslek Yüksekokulu Kuyumculuk ve Takı Tasarımı Programı, Muğla Sıtkı Koçman - Üniversitesi Milas Meslek Yüksekokulu, Kuyumculuk ve Takı Tasarımı Programı	06.10.2021 - 26.10.2021
Mermer Teknolojisi	İstanbul Üniversitesi Maden Mühendisliği Bölümü	06.10.2021-28.10.2021

**Tablo 57:** Yabancı Dil Hazırlık Eğitimi Uygulanan Program Sayıları

Programın Adı	2019		2020		2021	
	Zorunlu	İsteğe Bağlı	Zorunlu	İsteğe Bağlı	Zorunlu	İsteğe Bağlı
-	-	-	-	-	-	-
-	-	-	-	-	-	-

**Tablo 58:** Kontenjanların Doluluk Oranı

Programın Adı	2019				2020				2021			
	Kontenjanı	Kayıt Yaptıran Öğrenci Sayısı	Boş Kalan Kontenjan	Doluluk Oranı (%)	Kontenjanı	Kayıt Yaptıran Öğrenci Sayısı	Boş Kalan Kontenjan	Doluluk Oranı (%)	Kontenjanı	Kayıt Yaptıran Öğrenci Sayısı	Boş Kalan Kontenjan	Doluluk Oranı (%)
Mermer Teknolojisi	-	-	-	-	20	2	18	10	20	6	14	30
İş Makineleri Operatörlüğü	25	26	-	100	25	27	0	100	25	24	1	96
Makine Resim ve Konstrüksiyonu	-	-	-	-	30	34	0	100	30	26	4	86,67
Kuyumculuk ve Takı Tasarımı	15	7	8	47	-	-	-	-	30	9	21	30
Makine	-	-	-	-	-	-	-	-	-	-	-	-
Makine, Resim ve Konstrüksiyon	30	31	-	100	-	-	-	-	-	-	-	-
<b>Toplam</b>	<b>70</b>	<b>64</b>	<b>8</b>	<b>91,5</b>	<b>75</b>	<b>63</b>	<b>18</b>	<b>84</b>	<b>105</b>	<b>65</b>	<b>40</b>	<b>61,90</b>

**Tablo 59:** Kayıt Yaptıran Öğrencilerin Başarı Sıralamaları

Başarı Sıralaması	2019		2020		2021	
	Sayı	Oran (%)	Sayı	Oran (%)	Sayı	Oran (%)
İlk 10.000						
10.001-20.000						
20.001-50.000						
50.001-100.000						
100.001- 200.000						
200.000-500.000						
500.000 +	64	100	63	100	65	100
<b>Toplam</b>						

**Tablo 60:** Geçiş Yapan Öğrenci Sayıları

Geçiş Türü	2019		2020		2021	
	Gelen Öğrenci Sayısı	Giden Öğrenci Sayısı	Gelen Öğrenci Sayısı	Giden Öğrenci Sayısı	Gelen Öğrenci Sayısı	Giden Öğrenci Sayısı
Yatay Geçiş	-	2	-	3	-	1
Dikey Geçiş	-	-	-	-	-	-
...						
<b>Toplam</b>						

**Tablo 61:** Yıllar İtibarıyla Öğrenci Sayıları

Programın Adı	2019	2020	2021
İş Makineleri Operatörlüğü	51	55	61
Makine Resim ve Konstrüksiyonu		31	54
Kuyumculuk ve Takı Tasarımı	28	26	15
Mermer Teknolojisi	-	2	8
Makine, Resim ve Konstrüksiyon	31	26	13
Makine	10	-	-
Diğer Aktif Olmayan Programlar	7	20	3
<b>Toplam</b>	127	160	154

**Tablo 62:** Öğretim Türlerine Göre Öğrenci Sayıları

Programın Adı	I. Öğretim Öğrenci Sayısı			II. Öğretim Öğrenci Sayısı			Uzaktan Öğretim Öğrenci Sayısı			Toplam			Toplam Öğrenci Sayısı İçindeki Oran (%)
	K	E	T	K	E	T	K	E	T	K	E	T	
Makine Resim ve Konstrüksiyonu	1	53	54	-	-	-	-	-	-	1	53	54	35,06
Mermer Teknolojisi	-	8	8	-	-	-	-	-	-	-	8	8	5,19
Kuyumculuk ve Takı Tasarımı	8	7	15	-	-	-	-	-	-	8	7	15	9,74
İş Makineleri Operatörlüğü	-	61	61							-	61	61	39,61
Makine, Resim ve Konstrüksiyon	-	13	13							-	13	13	8,44
Diğer Aktif Olmayan Programlar	2	1								2	1	3	1,95
<b>Toplam</b>	<b>11</b>	<b>143</b>	<b>154</b>	<b>-</b>	<b>-</b>	<b>-</b>	<b>-</b>	<b>-</b>	<b>-</b>	<b>11</b>	<b>143</b>	<b>154</b>	<b>100</b>

**Tablo 63:** Yaz Okulunda Öğrenim Gören Öğrenci Sayıları

Programın Adı	2019	2020	2021
-	-	-	-
-	-	-	-
-	-	-	-
<b>Toplam</b>			

**Tablo 64:** Formasyon Eğitimi Sertifika Programı Öğrenci Sayıları

2019	2020	2021
-	-	-

**Tablo 65:** Öğrencilerin Temel Alanlara Göre Dağılımı

Temel Alan Adı	Öğrenci Sayısı	Oran (%)
Beşeri ve Sosyal Bilimler Temel Alanı		
Sağlık Bilimleri Temel Alanı		
Doğa ve Mühendislik Bilimleri Temel Alanı	154	100
<b>Toplam</b>	<b>154</b>	<b>100</b>

**Tablo 66:** Öğrencilerin İllere Göre Dağılımı

İl Adı	Öğrenci Sayısı	İl Adı	Öğrenci Sayısı
Adana	3	Karaman	1
Adıyaman	1	Kars	1
Afyonkarahisar	42	Kastamonu	1
Ağrı	2	Kırşehir	2
Ankara	5	Kilis	1
Antalya	2	Kocaeli	1
Aydın	3	Konya	11
Balıkesir	3	Kütahya	3
Bilecik	1	Malatya	1
Bitlis	1	Manisa	6
Bursa	1	Mardin	1
Çorum	1	Muş	1
Denizli	3	Nevşehir	3
Elazığ	1	Niğde	1
Erzincan	2	Ordu	3
Erzurum	1	Sakarya	1
Eskişehir	6	Samsun	3
Gaziantep	2	Sivas	4
Giresun	2	Şanlıurfa	2
Hakkari	1	Şırnak	1
Hatay	5	Tokat	2
Isparta	2	Trabzon	2
İstanbul	1	Uşak	1
İzmir	6	Yozgat	1
Kahramanmaraş	3	<b>Toplam</b>	154

**Tablo 67:** Yıllar İtibarıyla Uluslararası Öğrenci Sayıları

Programın Adı	2019	2020	2021
-	-	-	-
-	-	-	-
-	-	-	-
<b>Toplam</b>	-	-	-

**Tablo 68:** Uluslararası Öğrenci Bilgileri

Programın Adı	Uyruğu	Kadın	Erkek	Toplam
-	-	-	-	-
-	-	-	-	-
-	-	-	-	-
-	-	-	-	-
<b>Toplam</b>	-	-	-	-

**Tablo 69:** Değişim Programı Kapsamında Giden-Gelen Öğrenci Sayıları

Değişim Programı Kapsamında Gelen/Giden Öğrenci	2019	2020	2021
Giden Öğrenci Sayısı	-	-	-
Gelen Öğrenci Sayısı	-	-	-

**Tablo 70:** Değişim Programı Kapsamında Giden Öğrenci Sayısı

Değişim Programının Adı	Sayı	Gittiği Kurum	Hareketlilik Tarihleri
-	-	-	-
-	-	-	-
-	-	-	-
<b>Toplam</b>	-		

**Tablo 71:** Değişim Programı Kapsamında Gelen Öğrenci Sayısı

Değişim Programının Adı	Sayı	Geldiği Kurum	Hareketlilik Tarihleri
-	-	-	-
-	-	-	-
-	-	-	-
-	-	-	-
<b>Toplam</b>	-		

**Tablo 72:** Staj Yapan Öğrenci Bilgileri

Programın Adı	2019		2020		2021	
	Zorunlu Staj	İsteğe Bağlı Staj	Zorunlu Staj	İsteğe Bağlı Staj	Zorunlu Staj	İsteğe Bağlı Staj
İş Makineleri Operatörlüğü	17	-	9	-	13	-
Makine, Resim ve Konstrüksiyon		-	5	-	20	-
Kuyumculuk ve Takı Tasarımı	3	-	1	-	3	-
Makine	1	-	-	-	-	-
<b>Toplam</b>	21	-	15	-	36	-

**Tablo 73:** İşletmede Mesleki Eğitim Kapsamında Eğitim Uygulamalarına Katılan Öğrenci Sayıları

Programın Adı	2019	2020	2021
-	-	-	-
-	-	-	-
-	-	-	-
<b>Toplam</b>	-	-	-

**Tablo 74:** Mezun Durumuna Gelen ve Mezun Olan Öğrenci Sayıları

Programın Adı	2019			2020			2021		
	Mezun Durumuna Gelen Öğrenci Sayısı	Mezun Öğrenci Sayısı	Mezun Oranı (%)	Mezun Durumuna Gelen Öğrenci Sayısı	Mezun Öğrenci Sayısı	Mezun Oranı (%)	Mezun Durumuna Gelen Öğrenci Sayısı	Mezun Öğrenci Sayısı	Mezun Oranı (%)
İş Makineleri Operatörlüğü	23	12	52,17	23	14	60,87	24	10	41,67
Kuyumculuk ve Takı Tasarımı	21	7	33,33	21	1	4,77	12	6	50
Makine	10	2	20	10	2	20	1	0	0
Makine, Resim ve Konstrüksiyon	-	-	-	-	-	-	26	13	50
Makine Resim ve Konstrüksiyonu	-	-	-	-	-	-	1	1	100
İş Makineleri Operatörlüğü (İÖ)	5	1	20	-	-	-	-	-	-
<b>Toplam</b>	<b>59</b>	<b>22</b>	<b>37,29</b>	<b>54</b>	<b>17</b>	<b>31,49</b>	<b>64</b>	<b>30</b>	<b>46,88</b>

**Tablo 75:** Mezun Bilgi Sistemine Kaydedilen Öğrenci Bilgileri

Programın Adı	2019			2020			2021		
	Mezun Öğrenci Sayısı	Mezun Bilgi Sistemine Kaydedilen Öğrenci Sayısı	Mezun Bilgi Sistemine Kaydedilme Oranı (%)	Mezun Öğrenci Sayısı	Mezun Bilgi Sistemine Kaydedilen Öğrenci Sayısı	Mezun Bilgi Sistemine Kaydedilme Oranı (%)	Mezun Öğrenci Sayısı	Mezun Bilgi Sistemine Kaydedilen Öğrenci Sayısı	Mezun Bilgi Sistemine Kaydedilme Oranı (%)
İş Makineleri Operatörlüğü	12			14			10		
Kuyumculuk ve Takı Tasarımı	7			1			6		
Makine	2			2			-		
Makine, Resim ve Konstrüksiyon	-			-			13		
Makine Resim ve Konstrüksiyonu	-			-			1		
İş Makineleri Operatörlüğü (İÖ)	1			-			-		
<b>Toplam</b>	<b>22</b>	<b>11</b>	<b>50</b>	<b>17</b>	<b>6</b>	<b>35,29</b>	<b>30</b>	<b>21</b>	<b>70,00</b>

**Tablo 76:** Öğrenci Memnuniyet Düzeyi

2019	2020	2021
-	65,09	65,89

### 1.3.7.2. Araştırma ve Geliştirme Hizmetleri

**Tablo 77:** Teknoparklarda Kurulan Şirket Sayıları

Şirket Türü	2019	2020	2021
Akademik Personel Şirket Sayısı	-	-	-
Öğrenci Şirket Sayısı	-	-	-
<b>Toplam</b>			

**Tablo 78:** Öğretim Elemanları ve Öğrencilerin Teknoparklardaki Şirket Bilgileri

Teknoparkın Adı	Şirketin Adı	Şirketin Faaliyet Alanı	Şirketin Kurulma Tarihi	Akademik/Öğrenci
-	-	-	-	-
-	-	-	-	-

**Tablo 79:** Proje Bilgileri

Proje Kaynakları	Önceki Yılandan Devreden Proje Sayısı	Yıl İçinde Eklenen Proje Sayısı	Yıl İçinde Biten Proje Sayısı	Ertesi Yıla Devreden Proje Sayısı	Yıl İçinde Proje Bütçesinden Yapılan Harcama Tutarı
B.A.P.	2	0		2	
TÜBİTAK		2		2	
...					
<b>Toplam</b>	<b>2</b>	<b>2</b>		<b>4</b>	

**Tablo 80:** Tamamlanan Proje Sayıları ve Proje Harcama Tutarları

Proje Kaynakları	2019		2020		2021	
	Sayı	Bütçe	Sayı	Bütçe	Sayı	Bütçe
B.A.P.	2	16872,00			1	9973,00
TÜBİTAK						
...						
<b>Toplam</b>	<b>2</b>	<b>16872,00</b>			<b>1</b>	<b>9973,00</b>

**Tablo 81:** Yıllar İtibarıyla Buluş Sayıları

Tescil Edilen Buluş Türü	2019	2020	2021
Patent	-	-	-
Faydalı Model	-	-	-
...			
<b>Toplam</b>			



**Tablo 82:** Tescil Başvurusu Yapılan Buluş Bilgileri

Buluş Başlığı	Buluş Tipi (Patent/Faydalı Model vb.)	Buluş Sahibi/Sahipleri	Hak Sahipleri	Üniversitemiz Hak Sahipliği Oranı (%)	Başvuru Tarihi
-	-	-	-	-	-
-	-	-	-	-	-

**Tablo 83:** Tescil Edilen Buluş Bilgileri

Buluş Başlığı	Buluş Tipi (Patent/Faydalı Model vb.)	Buluş Sahibi/Sahipleri	Hak Sahipleri	Üniversitemiz Hak Sahipliği Oranı (%)	Tescil Edilen Ülkeler	Tescil Tarihi
-	-	-	-	-	-	-
-	-	-	-	-	-	-

**Tablo 84:** Ticarileşen Buluşlar

Buluş Başlığı	Buluş Tipi (Patent/Faydalı Model vb.)	Buluş Sahibi/Sahipleri	Hak Sahipleri	Üniversitemiz Hak Sahipliği Oranı (%)	Ticarileşme Şekli	Ticarileşme Tarihi
-	-	-	-	-	-	-
-	-	-	-	-	-	-

**Tablo 85:** Bilimsel Yayınlar

Değerlendirme Kriterleri	2019	2020	2021
SCI, SSCI ve AHCI, CPCI-S, CPCI-SSH, ESCI içindeki indeks ve özler tarafından taranan dergilerde yayınlanan teknik not, editöre mektup, tartışma, örnek olay sunumu ve özet türünden olanlar <u>dışında yayınlanmış makale sayısı.</u> (Web of Science Veri Tabanı Verilerine Göre)	3	3	5
SCI, SSCI ve AHCI, CPCI-S, CPCI-SSH, ESCI içindeki indeks ve özler tarafından taranan dergilerde yayınlanan teknik not, editöre mektup, tartışma, örnek olay sunumu ve özet türünden yayınların sayısı. (Web of Science Veri Tabanı Verilerine Göre)	1	2	3
<b>Toplam</b>	<b>4</b>	<b>5</b>	<b>8</b>

**Tablo 86:** Öğretim Elemanlarının Uluslararası Yayın ve Atıf Sayıları (Web of Science)

Değerlendirme Kriterleri	2019	2020	2021
Öğretim Elemanlarının Yayın Sayısı	4	5	8
<b>Öğretim Elemanı Başına Düşen Yayın Sayısı</b>	<b>0,4</b>	<b>0,5</b>	<b>0,8</b>
Öğretim Elemanlarının Atıf Sayısı	8	26	44
<b>Öğretim Elemanı Başına Düşen Atıf Sayısı</b>	<b>0,8</b>	<b>2,6</b>	<b>4,4</b>

**Tablo 87:** ISI İndekslerine Giren Dergilerde Görevli Akademik Personel Sayısının Dağılımı

Yayının Adı	Baş Editör	Editör	Özel Sayı Editörü	Yardımcı Editör	Yayın Kurulu Üyesi	Değerlendirme Kurulu Üyesi	Danışma Kurulu Üyesi	Toplam
-	-	-	-	-	-	-	-	-
-	-	-	-	-	-	-	-	-
-	-	-	-	-	-	-	-	-
<b>Toplam</b>	-	-	-	-	-	-	-	-

**Tablo 88:** Ulusal ve Uluslararası Hakemlik Sayıları

Düzy	2019	2020	2021
Ulusal	-	-	2
Uluslararası	-	-	10
<b>Toplam</b>	-	-	12

**Tablo 89:** Öğretim Elemanlarının Aldıkları Burs Bilgileri

Öğretim Elemanının Görev Yaptığı Programın Adı	Bursun Adı	Unvanı	20..	20..	20..
-	-	-	-	-	-
-	-	-	-	-	-
-	-	-	-	-	-
-	-	-	-	-	-
<b>Toplam</b>	-	-	-	-	-

**Tablo 90:** Öğretim Elemanlarının Aldıkları Ödül Bilgileri

Öğretim Elemanının Görev Yaptığı Programın Adı	Ödülü Veren Kurum	Ödülün Adı	Unvanı	20..	20..	20..
-	-	-	-	-	-	-
-	-	-	-	-	-	-
-	-	-	-	-	-	-
-	-	-	-	-	-	-
<b>Toplam</b>	-	-	-	-	-	-

### 1.3.7.3. Sosyal Hizmetler

**Tablo 91:** Spor Tesislerinde Gerçekleştirilen Faaliyet Bilgileri

Bulunduğu Yer	Salonun Adı	Açık/ Kapalı	Kapasitesi	Gerçekleştirilen Etkinlik Sayısı	Hizmet Verdiği Kesim
-	-	-	-	-	-
-	-	-	-	-	-
-	-	-	-	-	-

**Tablo 92:** Öğrencilerin/Takımların Turnuvalarda/Sanatsal-Kültürel Yarışmalarda Kazandıkları Ödüller/Dereceler

Takım/Sporcu Adı	Turnuvanın /Yarışmanın Adı	Yarışmanın Düzeyi	Kazandığı Derece ve Ödül
-	-	-	-
-	-	-	-
-	-	-	-
-	-	-	-

**Tablo 93:** Halka Açık Sosyal Faaliyetlerin Sayısı

Faaliyetin Adı	Faaliyetin Amacı	Faaliyetin Hedef Kitle	Katılımcı Sayısı	Faaliyetin Tarihi
-	-	-	-	-
-	-	-	-	-
-	-	-	-	-

**Tablo 94:** Çevre Duyarlılığı Kapsamında Dış Paydaşlarla Yapılan Etkinlik Bilgileri

Faaliyetin Adı	Faaliyetin Amacı	Faaliyetin Hedef Kitle (Öğrenci/Halk)	Faaliyetin Tarihi	Katılımcı Sayısı
-	-	-	-	-
-	-	-	-	-
-	-	-	-	-

**Tablo 95:** Mezunlara Yönelik Düzenlenen Etkinlik Bilgileri

Faaliyetin Adı	Faaliyetin Tarihi	Katılımcı Sayısı
-	-	-
-	-	-
-	-	-

**Tablo 96:** Kariyer Sahibi Mezunların Katılımıyla Gerçekleştirilen Etkinlik Bilgileri

Faaliyetin Adı	Faaliyetin Tarihi	Katılımcı Sayısı
-	-	-
-	-	-
-	-	-

**Tablo 97:** Müze, Koleksiyon ve Sergilere Üniversite Dışından Gelen Ziyaretçi Sayısı

20..	20..	20..
-	-	-

**Tablo 98:** Diğer Uygulama ve Hizmet Faaliyetleri Sayıları

Faaliyet Türü	2019	2020	2021
Seminer			3
Sergi			
Program Eğitimi			2
Panel			
Konferans			
Konser			
Kurs			
Film Gösterimi / Belgesel			
Söyleşi / Dinleti			
Tiyatro			
Sempozyum			
Kongre			
Toplantı			
Festival			
Tören			
Yürüyüş			
Çalıştay			1
Proje Çalışmaları			2
Özel Günler			
Gezi			
.....			
<b>Toplam</b>			<b>8</b>

**Tablo 99:** Birimi Tanıtıcı Ziyaretler

Ziyaret Edilen/Eden Kurum	Ziyaret Konusu	Ziyaret Tarihleri
Kaymakamlık	Birim tanıtımı	16 Ağustos 2021 16 Eylül 2021
Belediye	Birim tanıtımı	16 Ağustos 2021 05 Ekim 2021
Mermer Akademisi	Birim tanıtımı	05 Ekim 2021 26 Ekim 2021 27 Ekim 2021

**Tablo 100:** Burs Hizmetlerinden Yararlanan Öğrenci Sayıları

Burs Adı	2019	2020	2021
-	-	-	-

**Tablo 101:** Kısmi Zamanlı Öğrenci Çalıştırma Programı Kapsamında Çalışan Öğrenci Bilgileri

Çalıştığı Alt Birim	2019	2020	2021
Müdür Sekreteri	1	1	-
Evrak İşleri	1	1	-
<b>TOPLAM</b>	<b>2</b>	<b>2</b>	<b>-</b>

**Tablo 102:** Öğrenci Kulüp ve Topluluklarının Yürüttüğü Faaliyet Bilgileri

Öğrenci Kulüp ve Topluluk Adı	Üye Sayısı	Faaliyet Türü	Faaliyet Sayıları		
			20..	20..	20..
<b>Toplam</b>					

**Tablo 103:** Öğrencilerin Mesleki Gelişim ve Kariyerlerine Yönelik Düzenlenen Eğitsel Etkinlik Bilgileri

Tarih	Konu	Konuşmacı/ Eğitimci Adı	Katılımcı Sayısı
-	-	-	-

**Tablo 104:** Diğer Eğitim Faaliyet Bilgileri

Tarih	Konu	Konuşmacı/ Eğitimci Adı	Katılımcı Sayısı
-	-	-	-

**Tablo 105:** Dış Paydaş Memnuniyet Düzeyi

2019	2020	2021
-	-	-

#### 1.3.7.4. İdari Hizmetler

**Tablo 106:** İhalelere İlişkin Bilgiler

İhalenin Adı	İhalenin Türü	İhalenin Şekli	İhalenin Tarihi	İhalenin Tutarı
-	-	-	-	-
<b>Toplam</b>				

**Tablo 107:** Doğrudan Teminlere İlişkin Bilgiler

İşin Adı	Doğrudan Temin Türü	Doğrudan Temin Şekli	Doğrudan Temin Tarihi	Doğrudan Temin Tutarı
Temizlik Malzemesi	Mal alımı	4734-22/d	29/11/2021	<b>5.296,15</b>
Okul Bakım ve Onarımı Giderleri	Mal Alımı	4734-22/d	29/11/2021	<b>1.100,94</b>
Makine Teçhizat Bakım ve Onarım Giderleri	Hizmet alımı	4734-22/d	29/11/2021	<b>649,00</b>
Kırtasiye Malzemesi	Mal alımı	4734-22/d	31/05/2021	<b>7.897,90</b>
Diğer Tüketim Malzemesi	Mal alımı	4734-22/d	26/10/2021	<b>18.714,80</b>

**Tablo 108:** İkili Protokol ve Sözleşmeler

Kurumun Adı	Protokolün-Sözleşmenin Konusu	Başlama ve Bitiş Tarihi
İscehisar Belediyesi	İlçemizdeki mermer artıklarının değerlendirilerek ekonomiye kazandırılması	<b>16.11.2021-31.12.2022</b>

#### 1.3.8. Yönetim ve İç Kontrol Sistemi

**Tablo 109:** Meslek Yüksekokulu Yönetim Kurulu

Üyenin (Unvanı) Adı ve Soyadı	Görevi
Prof. Dr. Çağlar ÖZKAYMAK	Meslek Yüksekokulu Müdürü
Dr. Öğr. Üyesi Abdul Vahap KORKMAZ	Müdür Yardımcısı
Öğr. Gör. Emin ÇENGELCİ	Müdür Yardımcısı
Dr. Öğr. Üyesi İsmail YILDIZ	Üye
Öğr. Gör. Serkan TÜRKYILMAZ	Üye
Öğr. Gör. Pınar Şükriye DAŞCI	Üye

2021 yılında Meslek Yüksekokulumuz Yönetim Kurulu tarafından 34 toplantı yapılmış olup, 91 tane karar alınmıştır.

**Tablo 110:** Birim Danışma Kurulu

Üyenin (Unvanı) Adı ve Soyadı	Görevi	Birimi/Kurumu
Prof. Dr. Çağlar ÖZKAYMAK	Meslek Yüksekokulu Müdürü	İscehisar MYO
Dr. Öğr. Üyesi Abdul Vahap KORKMAZ	Müdür Yardımcısı	İscehisar MYO
Öğr. Gör. Emin ÇENGELCİ	Müdür Yardımcısı	İscehisar MYO
Dr. Öğr. Üyesi İsmail YILDIZ	Üye	İscehisar MYO
Öğr. Gör. Serkan TÜRKYILMAZ	Üye	İscehisar MYO
Öğr. Gör. Pınar Şükriye DAŞCI	Üye	İscehisar MYO
Öğr. Gör. Ahmet HASÇELİK	Üye	İscehisar MYO

Meslek Yüksekokulumuz Birim Danışma Kurulu 2021 yılında 1 toplantı yapmış olup, 1 tane karar almıştır.

## 2. AMAÇ VE HEDEFLER

### 2.1. BİRİMİN AMAÇLARI

- 1.Meslek Yüksekokulu akademik ve idari personeline yönelik eğitim programlarının sistematik olarak her yarıyıl sürdürülmesi (H.1.2.\*)
- 2.Öğrencilerin mesleki gelişim ve kariyerlerine yönelik her yıl en az 5 eğitsel etkinlik düzenlenmesi (H.1.4.\*)
- 3.Meslek Yüksekokulumuz ile sanayi ve yerel yönetimler arasındaki iş birliğini güçlendirerek dış paydaşlar ile ortak hareket edilmesi (H.3.1.\*)
- 4.İlçemizdeki her yıl kültürel, sosyal, bilimsel gelişime katkı sağlayacak faaliyetlerin desteklenmesi (H.3.1.\*)
- 5.Okulumuz alt yapısının güçlendirilerek bütçe dışı döner sermaye geliri oluşturulması (H.4.3.\*)
- 6.Meslek Yüksekokulu öğrencilerimizin eğitim kalitesini artırmak için 2022 yılı sonuna kadar bilgisayar laboratuvarının yenilenmesi (H.4.4.\*)

### 2.2. BİRİMİN HEDEFLERİ

Hedef 1: Üniversitemiz veya dış paydaşlar tarafından her yarıyıl akademik ve idari personele yönelik verilecek eğitimlerin takip edilerek katılımlarının sağlanması hedeflenmektedir.

Hedef 2: Meslek Yüksekokulu öğrencilerinin akademik ve mesleki gelişimlerini arttırmak amacıyla her yıl atölye çalışmaları, teknik ve kültürel geziler, seminer, sektör buluşmaları, kariyer günleri vb. en az 5 etkinliğin düzenli olarak gerçekleştirilmesi hedeflenmektedir.

Hedef 3: Meslek Yüksekokulumuz danışma kurulunun güncellenip, dış paydaşlarla her yıl en az bir Danışma Kurulu toplantısı yapılarak dış paydaş görüşünün kalitenin iyileştirilmesine yönelik değerlendirilmesi hedeflenmektedir.

Hedef 4: İncehisar'ın mevcut kapasite sorun ve ihtiyaçlarına yönelik alanlarda kurum, kuruluş ve sektörler tarafından düzenlenecek olan her türlü en az 1 bilimsel, sosyal, kültürel toplantı veya etkinliğe bilimsel destek sağlanması hedeflenmektedir.

Hedef 5: 2022 yılına kadar Meslek Yüksekokulumuzda döner sermaye biriminin oluşturulması, gerekli alt yapının güçlendirilmesi, programlarımız tarafından gelir getirici faaliyet cetvelinin oluşturulması ve 2023 yılına kadar en az 1 döner sermaye projesi hazırlanarak bütçe dışı döner sermaye geliri elde edilmesi hedeflenmektedir.

Hedef 6: Okulumuz bünyesinde "Bilgi İletişim Teknolojisi, Bilgisayar Destekli Çizim-Tasarım- Üretim" gibi derslerde öğrencilerimiz tarafından kullanılmak üzere tam donanımlı 20 adet güncel bilgisayar temin edilerek 2022 yılı sonuna kadar Bilgisayar Laboratuvarının yenilenmesi hedeflenmektedir.

### 3. FAALİYETLERE İLİŞKİN BİLGİ VE DEĞERLENDİRMELER

#### 3.1. MALİ BİLGİLER

##### 3.1.1. Bütçe Uygulama Sonuçları

**Tablo 111:** Yıllar İtibarıyla Bütçe Harcama Tutarları

Tertip	2019	2020	2021
38.44.05.04.09.4.1.00.2.01.1	1.200.825,44	1.631.580,75	
38.44.05.04.09.4.1.00.2.02.1	177.147,17	231.494,87	
38.44.05.04.09.4.1.002.02.4	518,50	412,02	
38.44.05.04.09.4.1.00.2.03.2	27.489,98	28.979,45	
38.44.05.04.09.4.1.00.2.03.3	2.700,41	2724,75	
38.44.05.04.09.4.1.00.2.03.7	599,99	599,99	
38.44.05.04.09.4.1.00.2.03.8	0,00	999,97	
38.44.05.04.09.4.1.07.2.01.1	0,00		
62.239.756.3351-0444.0029-02.01.01			1.909.101,45
62.239.756.3351-0444.0029-02.02.01			260.938,59
62.239.756.3351-0444.0029- 02.02.04			679,72
62.239.756.3351-0444.0029-02-03.02			31.908,85
62.239.756.3351-0444.0029-02-03.03			5.274,83
62.239.756.3351-0444.0029-02-03.07			649,00
62.239.756.3351-0444.0029-02-03.08			1100,94
<b>Toplam</b>	<b>1.409.281,49</b>	<b>1.867.812,35</b>	<b>2.209.653,38</b>

**Tablo 112:** Bütçe Uygulama Sonuçları

Tertip	KBÖ	Toplam Bütçe Ödeneği (TBÖ)	Harcama	KBÖ'ye Göre Harcama (%)	TBÖ'ye Göre Harcama (%)
62.239.756.3351-0444.0029-02.01.01	1.460.691,00	1.460.691,00	1.909.101,45	130,70	130,70
62.239.756.3351-0444.0029-02.02.01	229.990,00	229.990,00	260.938,59	113,46	113,46
62.239.756.3351-0444.0029- 02.02.04	10.503,00	13.353,00	679,72	6,47	5,09
62.239.756.3351-0444.0029-02-03.02	31.909,00	31.909,00	31.908,85	99,93	99,93



62.239.756.3351-0444.0029-02-03.03	6.614,00	6.614,00	5.274,83	79,76	79,76
62.239.756.3351-0444.0029-02-03.07	661,00	661,00	649,00	98,18	98,18
62.239.756.3351-0444.0029-02-03.08	1.102,00	1.102,00	1100,94	99,90	99,90
<b>TOPLAM</b>	<b>1.744.320,00</b>	<b>1.744.320,00</b>	<b>2.209.653,38</b>	<b>126,68</b>	<b>126,68</b>

**Tablo 113:** Birim Bütçesinden Gerçekleştirilen Öğrenci Başına Düşen Cari Hizmet Maliyetleri

Finansman Kaynağı	2019			2020			2021		
	Toplam Cari Gider	Öğrenci Sayısı	Öğrenci Başına Düşen Cari Hizmet Maliyeti	Toplam Cari Gider	Öğrenci Sayısı	Öğrenci Başına Düşen Cari Hizmet Maliyeti	Toplam Cari Gider	Öğrenci Sayısı	Öğrenci Başına Düşen Cari Hizmet Maliyeti
Hazine Yardımı	1.409.281,49	127	11.096,70	1.867.812,35	160	11.673,83	2.209.653,38	154	14.348,40
Öz Gelir									
<b>Toplam</b>	<b>1.409.281,49</b>	<b>127</b>	<b>11.096,70</b>	<b>1.867.812,35</b>	<b>160</b>	<b>11.673,83</b>	<b>2.209.653,38</b>	<b>154</b>	<b>14.348,40</b>

**Tablo 114:** Döner Sermaye İşletmesi Bütçe Giderleri Uygulama Sonuçları

Ekonomik Kodlar	20..			20..			20..		
	Toplam Ödenek	Harcama	Harcama Oranı (%)	Toplam ödenek	Harcama	Harcama Oranı (%)	Toplam ödenek	Harcama	Harcama Oranı (%)
01- Personel Giderleri	-	-	-	-	-	-	-	-	-
02-SGK. Devlet Primi Giderleri									
03-Mal ve Hizmet Alım Giderleri									
04-Cari Transferler									
05-Sermaye Giderleri									
10- Ek Ödeme									
<b>Toplam</b>									

**Tablo 115:** Döner Sermaye Gelirleri

Gelir Kodu	2019		Gelir Kodu	2020		Gelir Kodu	2021	
	Gelirin Türü	Gelirin Miktarı		Gelirin Türü	Gelirin Miktarı		Gelirin Türü	Gelirin Miktarı
-	--	-	-	-	-	-	-	-
<b>Toplam</b>			<b>Toplam</b>			<b>Toplam</b>		

**Tablo 116:** Birim Bütçesinden Öğretim Üyesi Başına Düşen Döner Sermaye Gelirleri

2019			2020			2021		
Döner Sermaye Gelir Toplamı	Birim Öğretim Üyesi Sayısı	Öğretim Üyesi Başına Düşen Döner Sermaye Geliri	Döner Sermaye Gelir Toplamı	Birim Öğretim Üyesi Sayısı	Öğretim Üyesi Başına Düşen Döner Sermaye Geliri	Döner Sermaye Gelir Toplamı	Birim Öğretim Üyesi Sayısı	Öğretim Üyesi Başına Düşen Döner Sermaye Geliri
.	.	.	.	.	.	.	.	.

**3.1.2 Mali Denetim Sonuçları- 2020 Yılı Sayıştay Bulgusu: Taşınır Kayıt Yetkilisi**

değişiminde ambar devir teslimi yapılmamıştır.

**3.1.2.2. İç Denetim**

Meslek Yüksekokulumuzda 2021 yılında iç denetim gerçekleştirilmemiştir.

**3.2. PERFORMANS BİLGİLERİ****Tablo 117:** Performans Göstergeleri

Performans Göstergesi	2019	2020	2021
P.G. 1.1.1.1. Akreditasyon süreci başlatılan program sayısı	-	-	-
P.G. 1.1.2.1. Akran değerlendirilmesi yapılan program sayısı	-	-	4
P.G. 1.1.2.2. Toplam program sayısı	10	10	7
P.G. 1.1.2.3. Akran değerlendirilmesi yapılan program sayısının toplam program sayısına oranı (%)	0	0	100
P.G. 1.2.1.1. Hizmet içi eğitime (eğiticilerin eğitimi) katılan öğretim elemanı sayısı	-	3	7
P.G. 1.2.1.2. Toplam öğretim elemanı sayısı	10	10	10
P.G. 1.2.1.3. Hizmet içi eğitime (eğiticilerin eğitimi) katılan öğretim elemanı sayısının toplam öğretim elemanı sayısına oranı	0	30	70
P.G. 1.2.2.1. Ders veren öğretim elemanı sayısı	10	12	14
P.G. 1.2.2.2. Toplam öğrenci sayısı	127	160	154
P.G. 1.2.2.3. Ders veren öğretim elemanı başına düşen öğrenci sayısı	12,7	13,33	11
P.G. 1.2.3.1. Erasmus değişim programına katılan öğretim elemanı sayısı	-	-	2
P.G. 1.2.3.2. Mevlana değişim programına katılan öğretim elemanı sayısı	-	-	-
P.G. 1.2.3.3. Değişim programlarına katılan toplam öğretim elemanı sayısı	-	-	2
P.G. 1.2.3.4. Değişim programlarına katılan öğretim elemanı sayısının toplam öğretim elemanı sayısına oranı (%)	-	-	20
P.G. 1.3.1.1. Uluslararası öğrenci sayısı	-	-	-
P.G. 1.3.1.2. Uluslararası öğrenci sayısının toplam öğrenci sayısına oranı (%)	-	-	-
P.G. 1.3.2.1. Uluslararası etkinlik sayısı	-	-	-
P.G. 1.3.3.1. Erasmus değişim programı kapsamında gelen öğrenci sayısı	-	-	-
P.G. 1.3.3.2. Mevlana değişim programı kapsamında gelen öğrenci sayısı	-	-	-
P.G. 1.3.3.3. Uluslararası değişim programları kapsamında gelen toplam öğrenci sayısı	-	-	-
P.G. 1.4.3.1. Öğrencilerin mesleki gelişim ve kariyerlerine yönelik eğitimsel etkinliklerin sayısı	-	-	-
P.G. 1.4.4.1. Erasmus değişim programı kapsamında giden öğrenci sayısı	-	-	-
P.G. 1.4.4.2. Mevlana değişim programı kapsamında giden öğrenci sayısı	-	-	-
P.G. 1.4.4.3. Farabi değişim programı kapsamında giden öğrenci sayısı	-	-	-

P.G. 1.4.4.4. Ulusal ve uluslararası deęişim programları kapsamında giden öğrenci sayısı	-	-	-
P.G. 1.4.5.1. Mezun öğrenci sayısı	22	17	30
P.G. 1.4.5.2. Mezun olabilme durumuna gelen öğrenci sayısı	59	54	64
P.G. 1.4.5.3. Mezun öğrenci sayısının mezun olabilme durumuna gelen öğrenci sayısına oranı	37,29	31,49	46,88
P.G. 2.1.1.1. Üniversite mali kaynaklarıyla tamamlanan proje sayısı	2	-	1
P.G. 2.1.2.1. Üniversite dışı ulusal kurum ve kişilerden sağlanan mali kaynaklarla tamamlanan proje sayısı	-	-	-
P.G. 2.1.3.1. Uluslararası kurum ve kişilerden sağlanan mali kaynaklarla tamamlanan proje sayısı	-	-	-
P.G. 2.1.4.1. Öğretim üyesi sayısı	1	2	2
P.G. 2.1.4.2. Öğretim üyelerinin uluslararası yayın sayısı (Web of Science)	4	4	5
P.G. 2.1.4.3. Öğretim elemanlarının uluslararası yayın sayısı (Web of Science)	4	5	8
P.G. 2.1.4.4. Öğretim elemanı başına düşen uluslararası yayın sayısı (Web of Science)	0,4	0,5	0,8
P.G. 2.1.4.5. Öğretim üyesi başına düşen uluslararası yayın sayısı (Web of Science)	4	2	2,5
P.G. 2.1.5.1. Öğretim üyelerinin uluslararası atıf sayısı (Web of Science)	1	8	18
P.G. 2.1.5.2. Öğretim elemanlarının uluslararası atıf sayısı (Web of Science)	8	26	44
P.G. 2.1.5.3. Öğretim elemanı başına düşen uluslararası atıf sayısı (Web of Science)	0,8	2,6	4,4
P.G. 2.1.5.4. Öğretim üyesi başına düşen uluslararası atıf sayısı (Web of Science)	1	4	9
P.G. 2.2.1.1. Rektörlük bilimsel araştırma projelerine sağlanan destek miktarı (₺)	-	-	-
P.G. 2.2.2.1. Üniversite dışı kurum ve kişilerin projelere sağladığı mali destek miktarı(₺)	-	-	-
P.G. 2.3.1.1. Teknoparkta yürütülen Ar-Ge ve girişimcilik proje sayısı	-	-	-
P.G. 2.3.2.1. Teknoparkta üniversitemiz öğretim elemanlarının şirket sayısı	-	-	-
P.G. 2.3.3.1. Teknoparkta üniversitemiz öğrencilerinin şirket sayısı	-	-	-
P.G. 2.3.4.1. Üniversite adına tescil edilen toplam patent/ faydalı model/ marka sayısı	-	-	-
P.G. 2.3.5.1. Üniversite adına tescil edilen ticarileşmiş toplam patent/ faydalı model /marka sayısı	-	-	-
P.G. 3.1.1.1. Dış danışma kurulları ile yapılan toplantı sayısı	-	-	-
P.G. 3.1.2.1. Halka açık sosyal faaliyetlerin sayısı	1	-	-
P.G. 3.1.3.1. Çevre duyarlılığı kapsamında dış paydaşlarla yapılan etkinlik sayısı	-	-	-
P.G. 3.1.4.1. Üniversiteyi tanıtıcı ziyaret sayısı	1	-	7
P.G. 3.2.1.1. Plan dönemi başından itibaren (2019) mezun olanların mezun bilgi sistemine kaydedilme oranı (%)	50	35,29	56,67
P.G. 3.2.2.1. Daha önceki yıllarda mezun olan öğrencilerimize yönelik düzenlenen etkinlik sayısı	1	-	-
P.G. 3.2.3.1. Kariyer sahibi mezunlarımızın katılımıyla gerçekleştirilen etkinlik sayısı	-	-	-
P.G. 3.3.1.1. Öğrenci memnuniyet düzeyi (%)	-	65,09	65,89
P.G. 3.3.2.1. Akademik personel memnuniyet düzeyi (%)	-	77,33	76,82
P.G. 3.3.3.1. İdari personel memnuniyet düzeyi (%)	-	70,92	65,89
P.G. 3.3.4.1. Dış paydaş memnuniyet düzeyi (%)	-	-	-
P.G. 3.4.3.1. Müze, koleksiyon ve sergilere üniversite dışından gelen ziyaretçi sayısı	-	-	-
P.G. 4.2.1.1. Kurum tarafından verilen hizmet içi eğitime katılan personel sayısı	-	3	2
P.G. 4.3.1.1. Mali konulara ilişkin verilen eğitimlere katılan sorumlu personel sayısı	2	-	2
P.G. 4.3.4.1. Döner sermaye gelirleri (₺)	-	-	-
P.G. 4.4.1.1. Eğitim-öğretim, araştırma ve sosyal alanlar (m <sup>2</sup> )	1600	1600	1600
P.G. 4.4.3.1. Kayıttan düşen tanışır sayısı	0	14	0
P.G. 4.4.3.2. Taşınır sayısı	1018	1048	1070
P.G. 4.4.3.3. Taşınırın etkin kullanım oranı [100- (Kayıttan düşen taşınırlar/Mevcut taşınırlar x 100)]	100	98,67	100

## **4. KURUMSAL KABİLİYET VE KAPASİTENİN DEĞERLENDİRİLMESİ**

### **4.1. GÜÇLÜ YÖNLER**

- Meslek Yüksekokulumuzun bölgemizin ihtiyaçlarını karşılamaya yönelik yeni ve modern programlarda öğrenci yetiştirilmesi
- Teorik eğitimin laboratuvar/atölye/sektör ziyaretleri uygulama ve faaliyetleri ile pekiştirilmesi
- Meslek Yüksekokulumuzda genç, dinamik, yeniliklere açık bir akademik kadronun olması,
- Meslek Yüksekokulumuzda yapıcı ve çalışanları teşvik edip destekleyici bir idarenin olması,
- Meslek Yüksekokulumuz idaresi ile uyumlu bir şekilde çalışan öğretim elemanları kadrosunun olması,
- Üniversitemizin üst yönetiminde güçlü bir kurumsal yapının bulunması,
- Öğrenci, danışmanlık hizmeti, personel, dış paydaşlar ve mezun memnuniyet düzeylerinin ölçülebilmesi,
- Bulduğumuz ilçede Mermer İhtisas OSB Mermer Akademisi, mermere ve makine sektörüne yönelik birçok iş kolunun olması,
- Bulduğumuz ilçedeki Kamu Kurum ve Kuruluşları, iç ve dış paydaşlar ile sağlam ve güçlü diyalogların kurulmuş olması,
- Bilimsel çalışmalar için çalışma konusu ve materyal bulma imkânımızın bol olması,
- Mezuniyet sonrası öğrencilerimizin iş bulma imkânlarının çok olması,
- Atölye ve Laboratuvarlardaki teknik donanım makine ve malzemelerinin yeterli ve modern olması.

### **4.2. İYİLEŞTİRMEYE AÇIK YÖNLER**

- Meslek Yüksekokulumuz idari personel sayısının yetersiz olması, iş yükünün Yüksekokul Sekreteri üzerinde yoğunlaşması,
- Yüksekokulumuzun ilçe merkezi dışında kurulu olması ve yeterli ulaşım/servis imkanlarının bulunmaması,
- İlçe merkezinde kamu ve özel yurt bulunmaması sonucu ortaya çıkan barınma sorunu,
- Üniversite bilincinin ilçe halkına henüz tam olarak yerleşmemiş olması,
- Kampüs ortamının bulunmaması, sosyal yaşam, kültürel alan ve faaliyetlerinin eksik olması,
- Derslikler ve bilgisayar laboratuvarının cihaz, araç, gereç ve alet bakımından eksik olması,
- Gelir getirici döner sermaye projelerimizin olmaması,
- Atölyelerdeki makine ve teçhizatın, iş makinalarının yıllık bakımlarının bütçe yetersizliği sebebiyle gecikmesi,
- Depo, arşiv odasının bulunmaması

### 4.3. DEĞERLENDİRME

Analiz yöntemine göre İncehisar Meslek Yüksekokulumuzun, güçlü ve zayıf yönleri karşılaştırıldığında güçlü yönlerinin daha ağır bastığı görülmüştür. Bu durumun en önemli sebeplerinden birisi Meslek Yüksekokulumuzun 28 yıllık geçmişi ile köklü, oturmuş bir yapıya ve deneyimli personele sahip olmasıdır. Özellikle Meslek Yüksekokulumuzda genç, dinamik, yeniliklere açık bir akademik kadronun olması, laboratuvar, atölye ve iş makineleri gibi uygulamaya yönelik alanlara, ekipmanlara ve araçlara sahip olması, okulumuz yönetiminin iç ve dış paydaşlar ile düzenli iletişim kurarak, bölgenin ihtiyaçlarına yönelik programlar açarak istihdama açık alanlarda öğrenci yetiştirmeyi ilke edinmesi en önemli güçlü yanlarımızdandır. İyileştirmeye açık yönlerimiz genel olarak bütçe sıkıntıları, idari personel yetersizliği, ulaşım, sosyal ve kültürel kökenli olup kurumlar ve birimler (dış ve iç paydaşlar) arası iş birliği ile başlatılan iyileştirme faaliyetlerinin sürdürülmesini gerektirmektedir. Bu kapsamda, belirlenen gelişmeye açık yönler, kurumumuzun geleceğe dönük karar alma süreçlerinde öncelik sırasına göre değerlendirilerek çözüm üretilmelidir.

### 5. ÖNERİ VE TEDBİRLER

28 yıllık deneyimi, genç, dinamik ve yenilikçi personele sahip olmak ve gelişime açık yönetim anlayışı Meslek Yüksekokulumuz için büyük bir avantajdır. İdari personel ihtiyacımızın karşılanması, fiziksel ve teknolojik altyapı eksikliklerimizin giderilmesi durumunda Meslek Yüksekokulumuz vizyon ve misyon hedeflerine hızlı ve başarılı bir şekilde ulaşacak ve gelecek yıllar içinde daha etkin bir eğitim ve öğretim yapılacaktır.

Bu kapsamda iyileştirmeye açık yönlerimizin minimuma indirilebilmesi için bu yönlerin etkisini ortadan kaldıracak eylem planları hazırlanmalı ve hızla uygulamaya koymalıdır. Çözümü kurum içinde olan, yönetim teknikleri ile çözülmesi mümkün ve çok yönlü olmayan zayıf yönler öncelikle ele alınmalıdır. Bununla beraber, Meslek Yüksekokulumuz, güçlü yönlerin devamlılığı ve etkisinin daha da artırılmasına yönelik performans programları ve eylem planlarının hazırlanması ve uygulamaya konulması konularında çalışmalar yapılmalıdır. Bu çalışmalar belli periyotlarla gerçekleştirilecek toplantılarda ele alınmalı ve takip edilmelidir.

#### A. Üniversite Üst Yönetimi Tarafından Gerçekleştirilebilecek İyileştirmeler:

1. Meslek Yüksekokulumuz idari personel sayısının yetersiz olması Üniversite üst yönetimi tarafından çözülerek iyileştirilebilecek bir durumdur.

#### B. Meslek Yüksekokulumuz Tarafından Gerçekleştirilebilecek İyileştirmeler:

1. Gelir getirici döner sermaye projelerimizin olmaması,
2. Kampüs ortamının bulunmaması, sosyal yaşam, kültürel alan ve faaliyetlerinin eksik olması,

Meslek Yüksekokulumuz döner sermaye projeleri kapsamında gelir getirici faaliyetler gerçekleştirmeli ve okulumuz bütçesine katkı sağlamalıdır. Bununla beraber, Meslek Yüksekokulumuzda sosyal, kültürel ve spor faaliyetlerinin artırılmasına yönelik çalışmalar gerçekleştirilmelidir. Bu iki eylem planı, 2021 yılı içerisinde birim hedefleri arasına eklenmiştir.

### **C. Üniversite Üst Yönetimi ve Meslek Yüksekokulumuz Tarafından Gerçekleştirilebilecek İyileştirmeler:**

1. Atölyelerdeki makine ve teçhizatın, iş makinelerinin yıllık bakımlarının bütçe yetersizliği sebebiyle yapılamaması,
2. Depo, arşiv odasının bulunmaması,
3. Derslikler ve bilgisayar laboratuvarının cihaz, araç, gereç ve alet bakımından eksik olması gibi bütçe gerektiren konularda üniversitemiz üst yönetimi ile Meslek Yüksekokulumuz yönetimi iş birliği içerisinde çalışarak, öncelikli alanlar da göz önüne alınarak çalışmalar yürütmelidirler.

### **D. Meslek Yüksekokulumuz ile Dış Paydaşlar Tarafından Gerçekleştirilebilecek İyileştirmeler:**

1. Yüksekokulumuzun ilçe merkezi dışında kurulu olması ve yeterli ulaşım/servis imkanlarının bulunmaması,
2. İlçe merkezinde kamu ve özel yurt bulunmaması sonucu ortaya çıkan barınma sorunu,
3. Üniversite bilincinin ilçe halkına henüz tam olarak yerleşmemiş olması konularında Meslek Yüksekokulu yönetimi ile Kaymakamlık ve Belediye yönetimi iş birliği içerisinde çalışarak ulaşım, barınma, yerel halkın eğitim ve farkındalık konularında eylem planları oluşturmalıdır

## EK-1: İÇ KONTROL GÜVENCE BEYANI

### İÇ KONTROL GÜVENCE BEYANI

Harcama yetkilisi olarak yetkim dahilinde;

Bu raporda yer alan bilgilerin güvenilir, tam ve doğru olduğunu beyan ederim.

Bu raporda açıklanan faaliyetler için idare bütçesinden harcama birimimize tahsis edilmiş kaynakların etkili, ekonomik ve verimli bir şekilde kullanıldığını, görev ve yetki alanım çerçevesinde iç kontrol sisteminin idari ve mali kararlar ile bunlara ilişkin işlemlerin yasalılık ve düzenliliği hususunda yeterli güvenceyi sağladığını ve harcama birimimizde süreç kontrolünün etkin olarak uygulandığını bildiririm.

Bu güvence, harcama yetkilisi olarak sahip olduğum bilgi ve değerlendirmeler, iç kontroller, iç denetçi raporları ile Sayıştay raporları gibi bilgiler dahilindeki hususlara dayanmaktadır.

Burada raporlanmayan, idarenin menfaatlerine zarar veren herhangi bir husus hakkında bilgim olmadığını beyan ederim.

İscehisar Meslek Yüksekokulu

17/01/2022

Prof. Dr. Çağlar ÖZKAYMAK

İscehisar MYO Müdürü

## **EK-2: BİRİM YÖNETİM KURULU**

Afyon Kocatepe Üniversitesi İsehisar Meslek Yüksekokulu “2021 Yılı Birim Faaliyet Raporu” Yüksekokul Yönetim Kurulu üyeleri tarafından oy birliği ile kabul edilmiştir

Prof. Dr. Çağlar ÖZKAYMAK

**BAŞKAN**

Öğr. Gör. Emin ÇENGELCİ

**ÜYE**

Dr.Öğr.Üyesi Abdul Vahap KORKMAZ

**ÜYE**

Dr. Öğr. Üyesi İsmail YILDIZ

**ÜYE**

Öğr.Gör.Serkan TÜRKYILMAZ

**ÜYE**

Öğr. Gör. Pınar Şükriye DAŞCI

**ÜYE**

Mehmet Ali SARA

Yüksekokul Sekreteri

**RAPORTÖR**